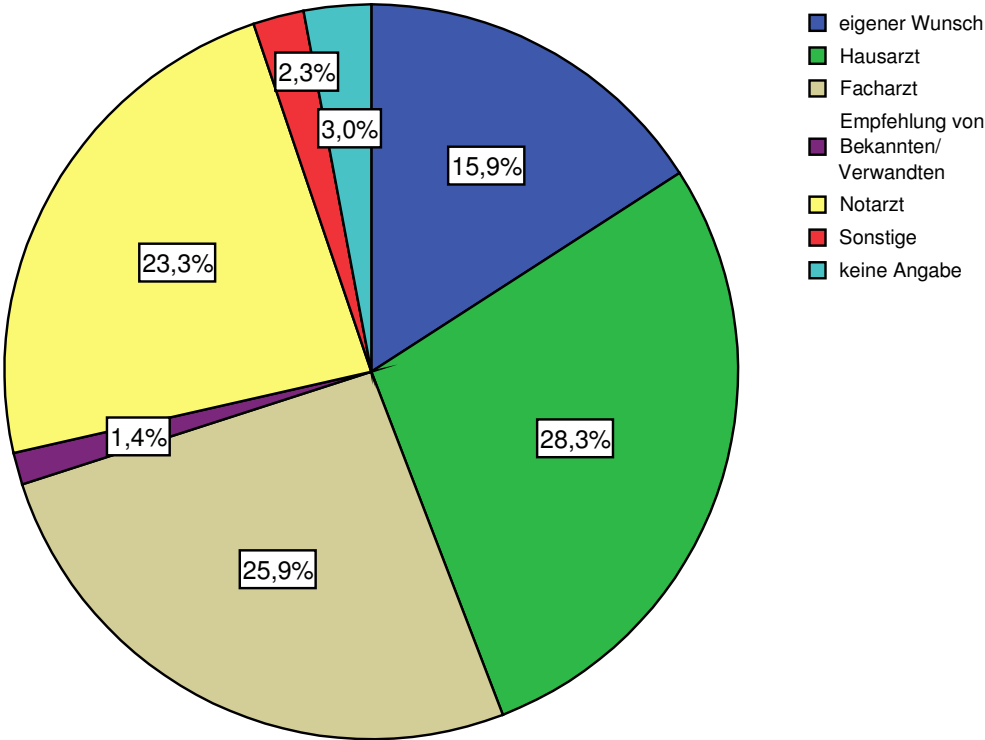
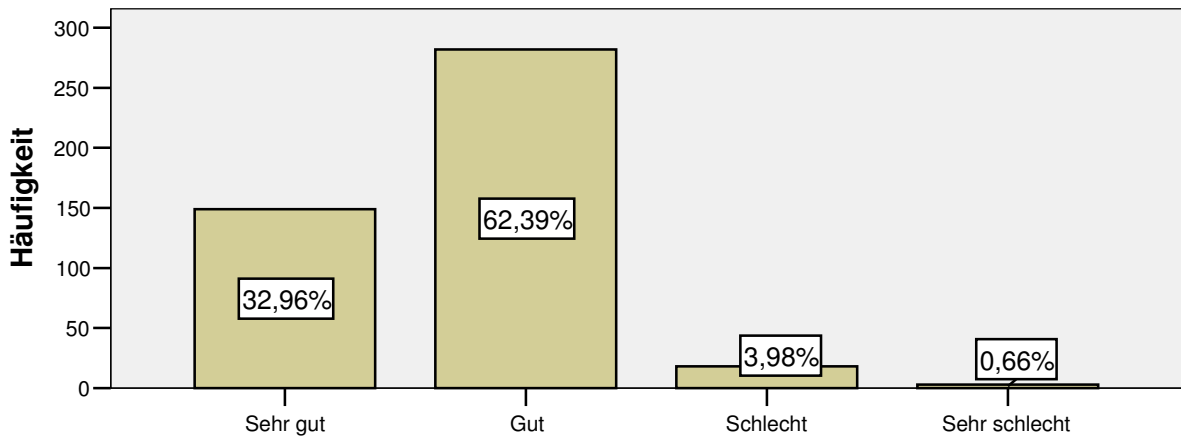


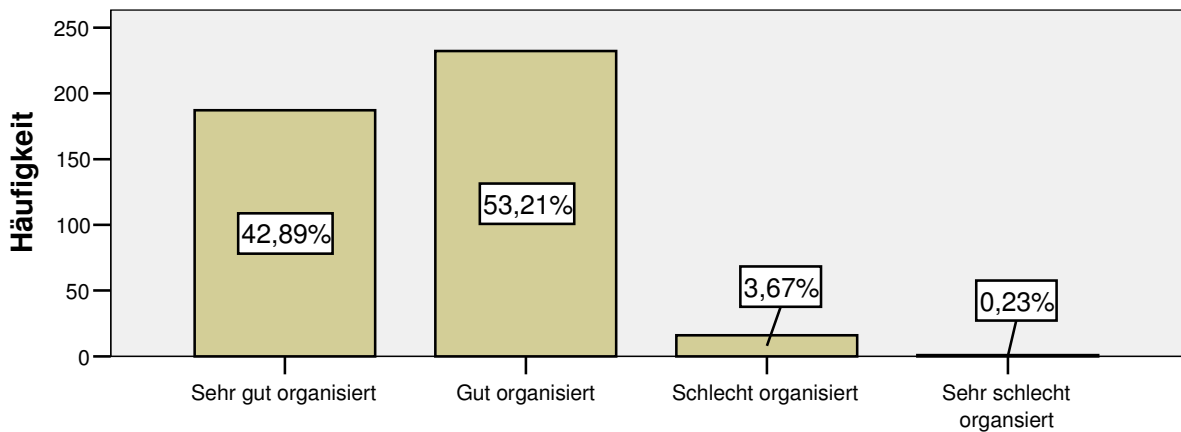
1. Fragen zur Aufnahme im Krankenhaus

Wer hat Ihnen die Behandlung Ihrer Erkrankung in unserem Krankenhaus empfohlen?

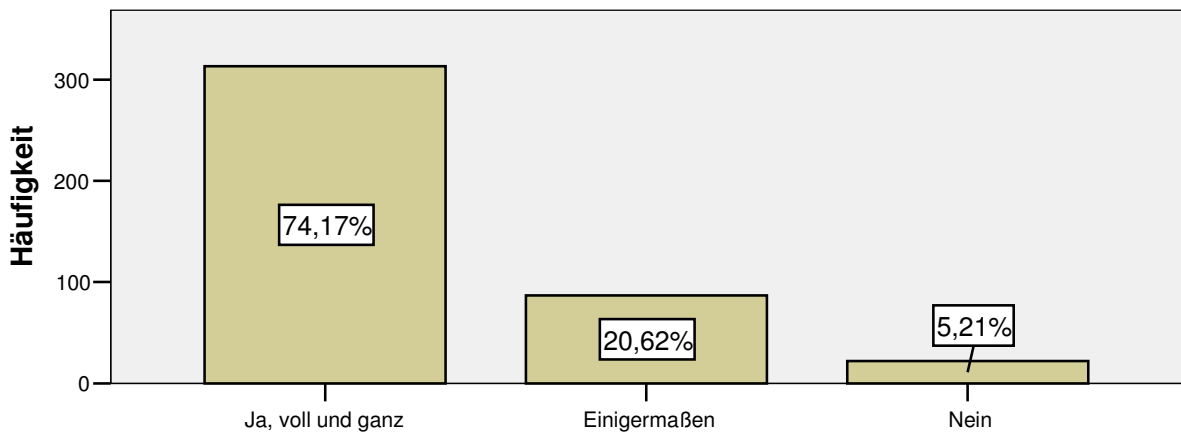




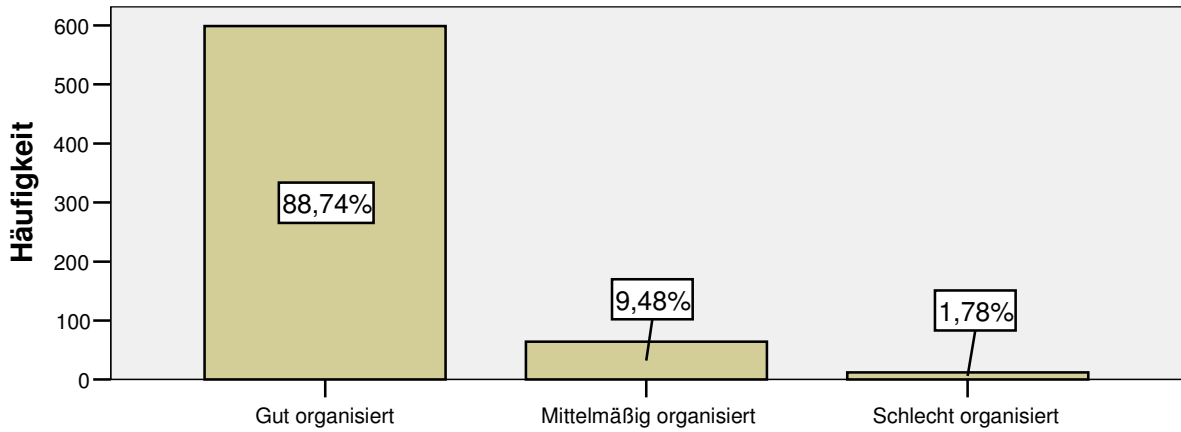
Falls Sie einen geplanten Krankenhausaufenthalt hatten, wie gut war die Information und Organisation im Vorfeld des Krankenhausaufenthaltes?



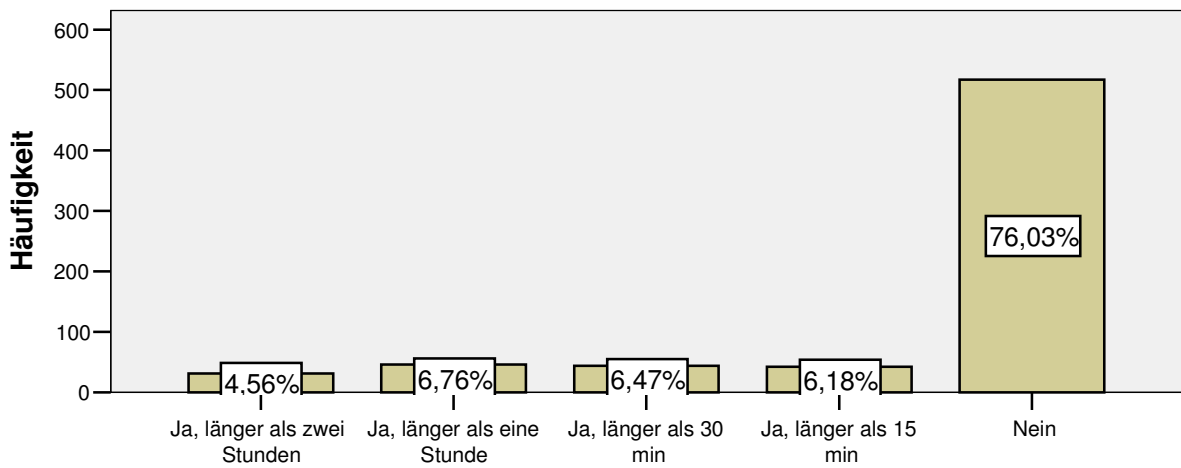
Falls Sie als Notfall aufgenommen wurden, wie organisiert war die Betreuung?



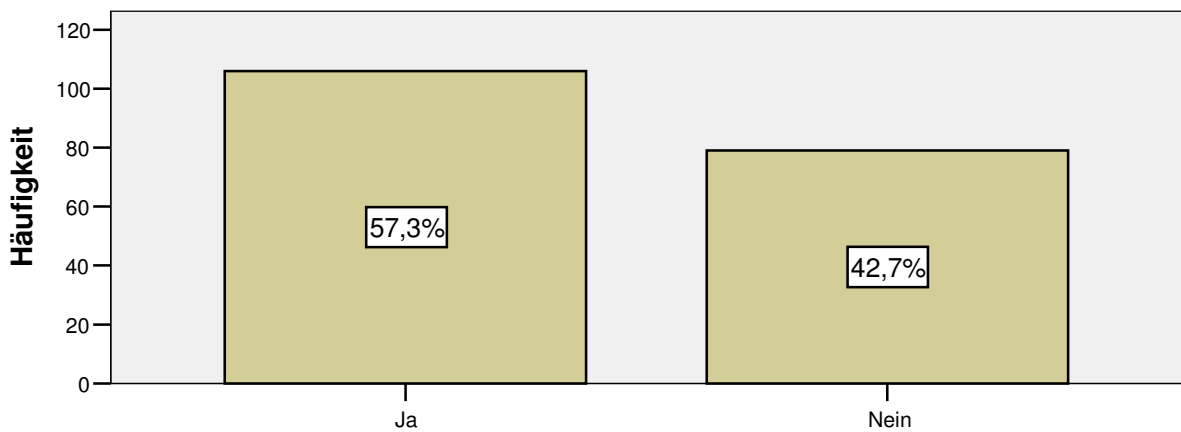
Falls Sie als Notfall aufgenommen wurden, hat man Sie ausreichend über Ihren medizinischen Zustand und Ihre Behandlung informiert?



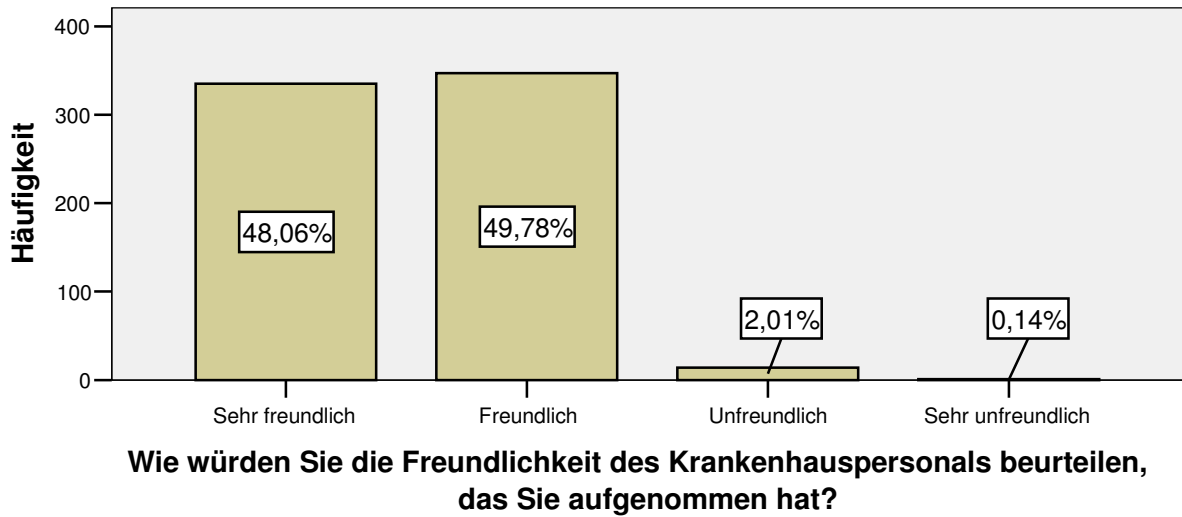
Wie organisiert war das Aufnahmeverfahren (z.B. in der Patientenaufnahme oder auf Station)?



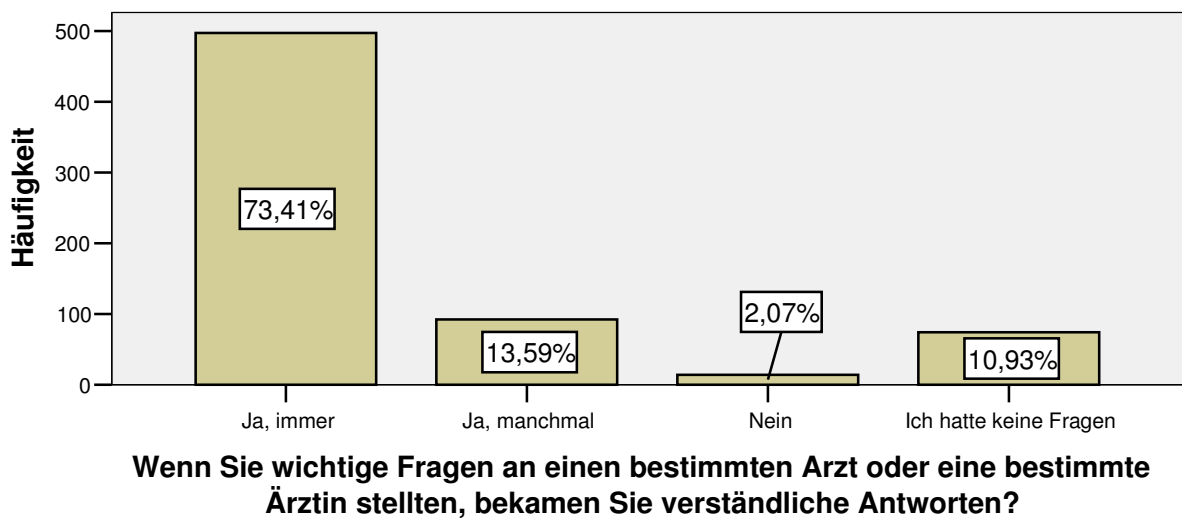
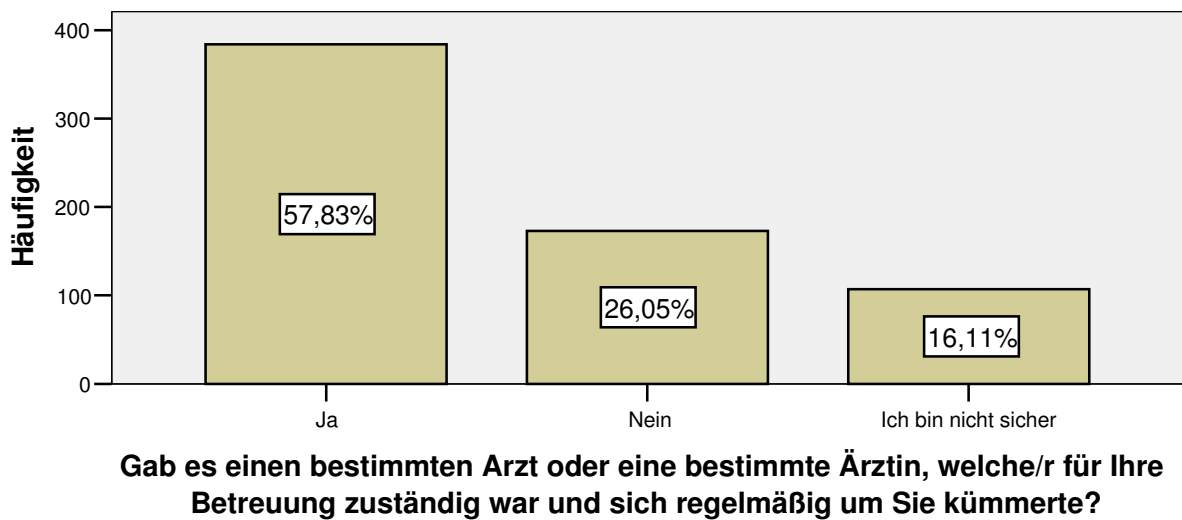
Mussten Sie unnötig lange warten, bis Sie Ihr Zimmer beziehen konnten?

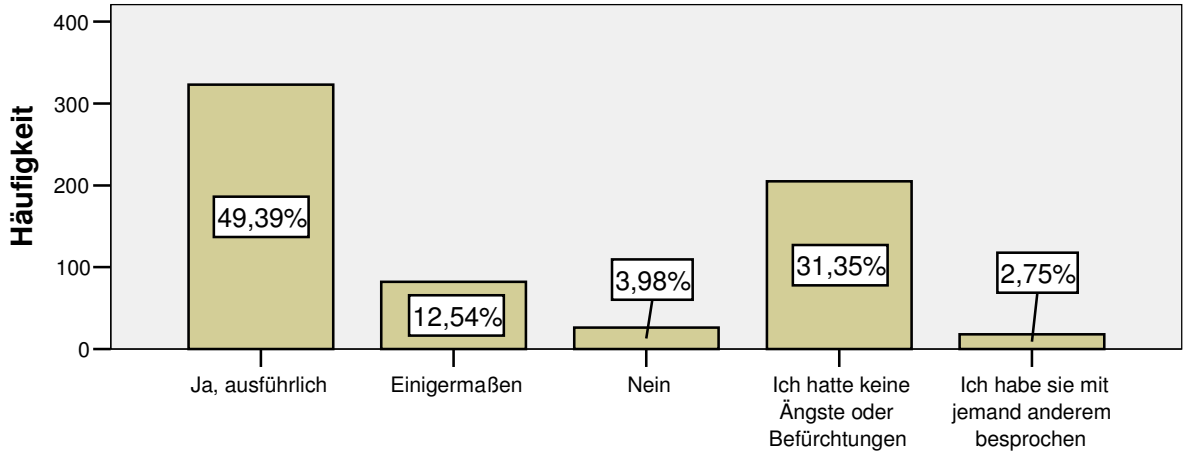


Falls Sie auf Ihren Zimmerbezug warten mussten, hat Ihnen jemand erklärt warum?

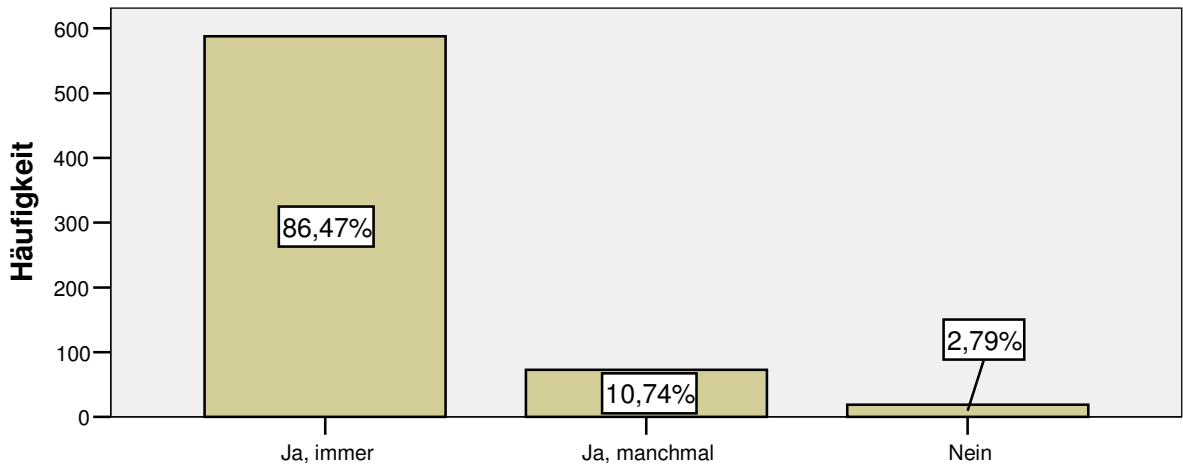


2. Fragen zu den Ärztinnen und Ärzten

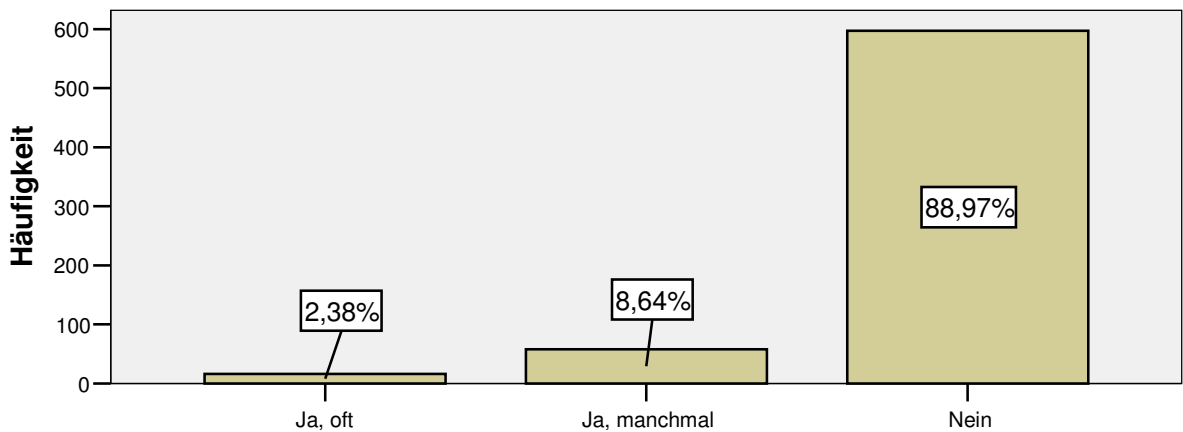




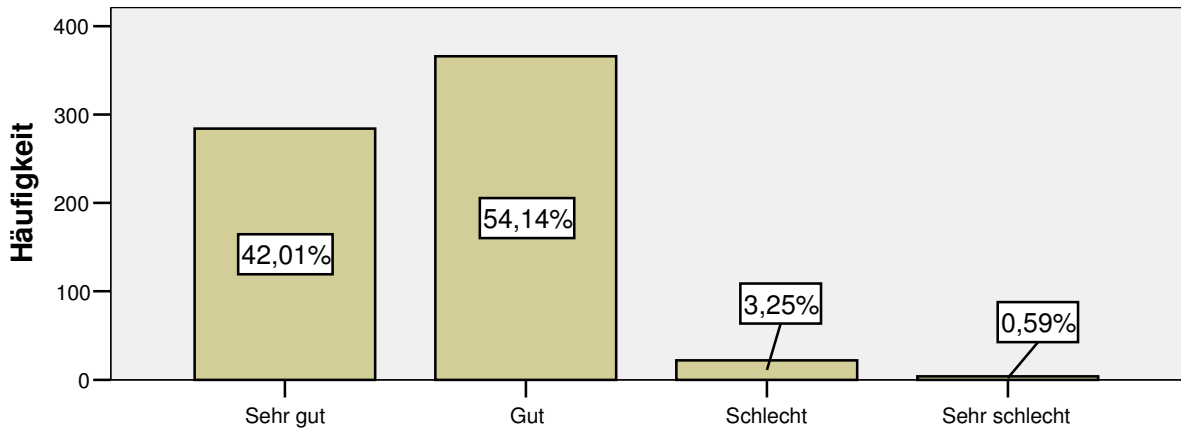
Wenn Sie Ängste oder Befürchtungen wegen Ihres Zustandes oder wegen Ihrer Behandlung äußerten, hat dann ein Arzt oder eine Ärztin diese mit Ihnen besprochen?



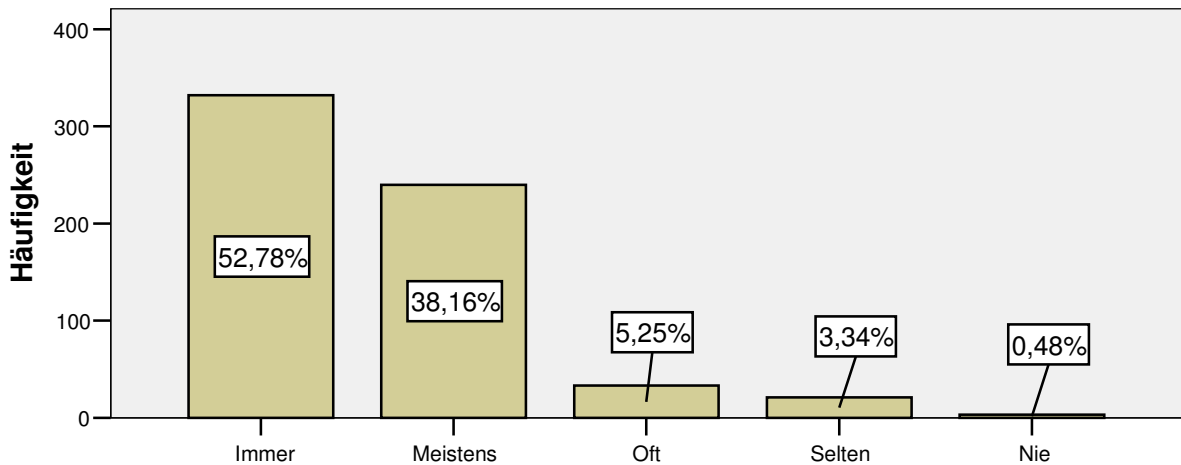
Hatten Sie Vertrauen zu den Ärztinnen und Ärzten?



Kam es vor, dass sich Ärztinnen oder Ärzte in Ihrer Gegenwart über Sie unterhalten haben, als ob Sie nicht da wären?

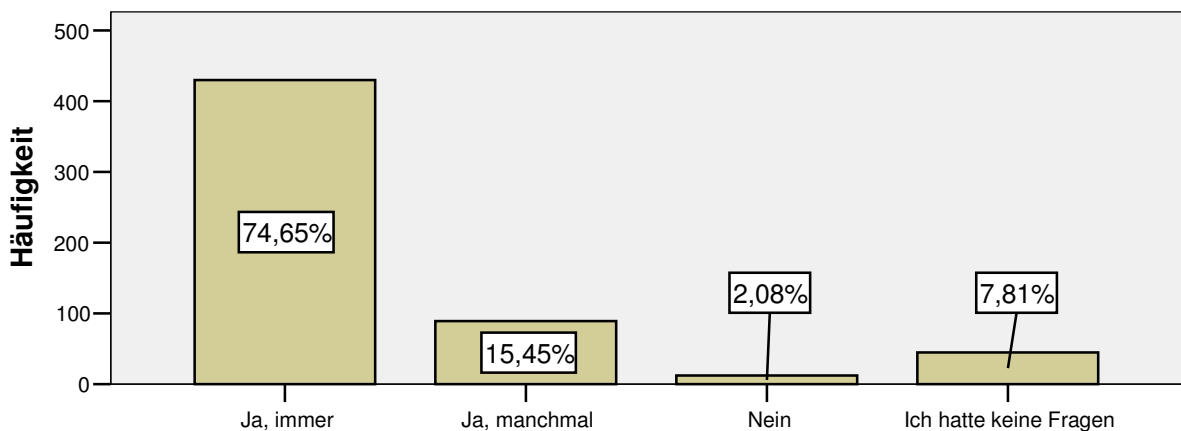


Wie würden Sie die Freundlichkeit und das Verständnis der Ärztinnen und Ärzte beurteilen?

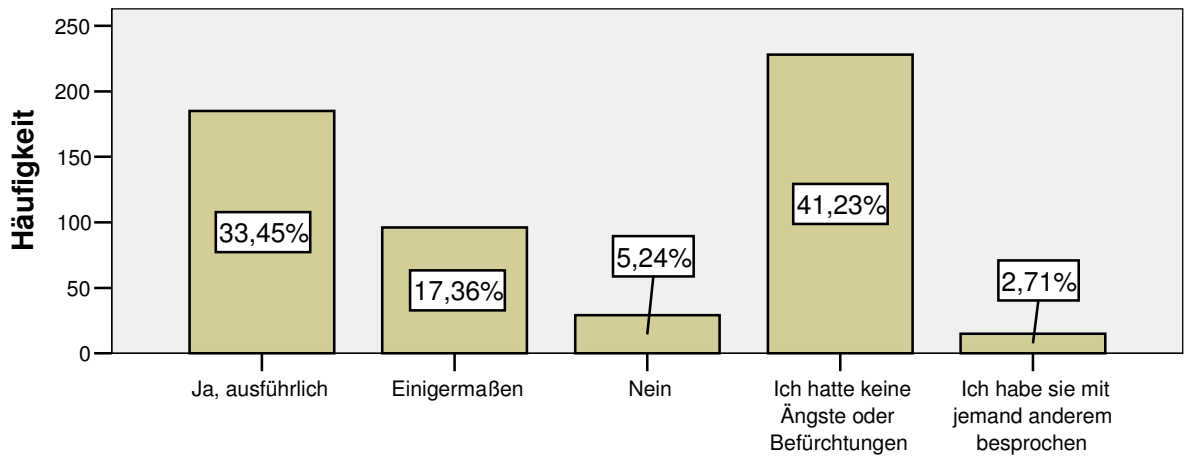


Waren die Ärztinnen und Ärzte für Sie da, wenn Sie sie brauchten?

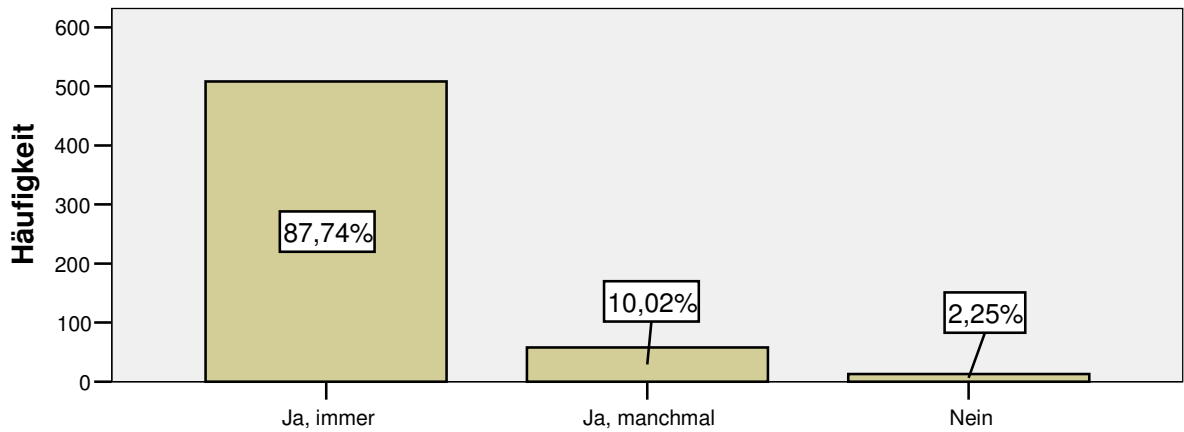
3. Fragen zu den Schwestern und Pflegern



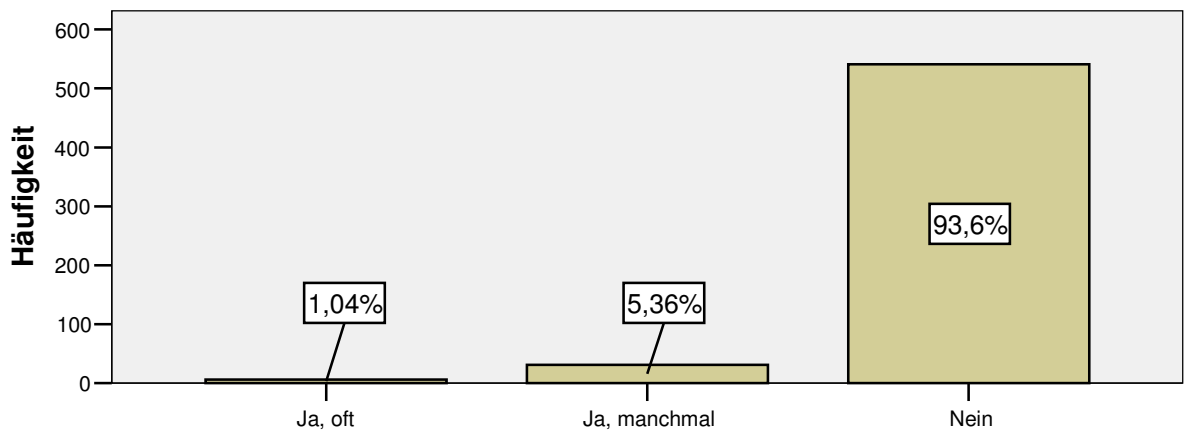
Wenn Sie wichtige Fragen an eine Schwester oder an einen Pfleger stellten, bekamen Sie verständliche Antworten?



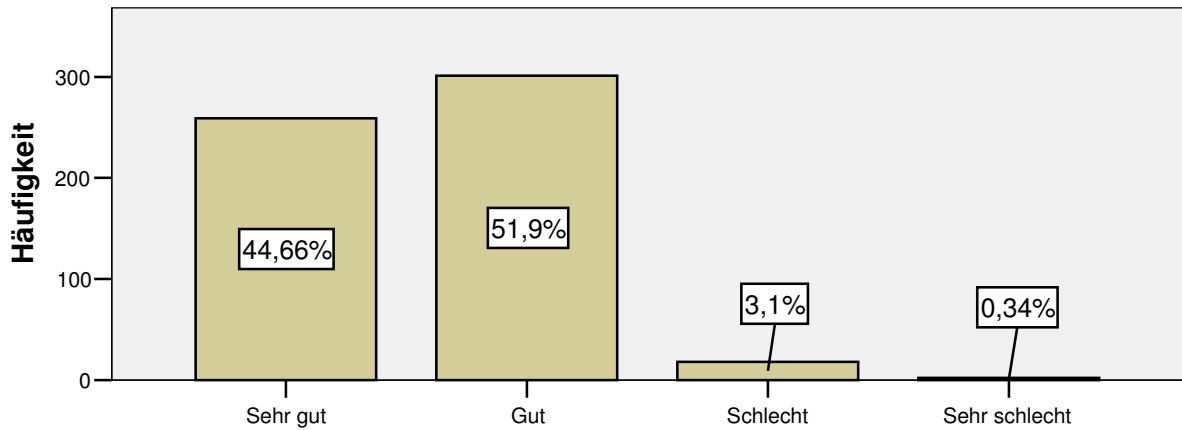
Wenn Sie Ängste oder oder Befürchtungen wegen Ihres Zustandes oder wegen Ihrer Behandlung äußerten, hat dann eine Schwester oder ein Pfleger diese mit Ihnen besprochen?



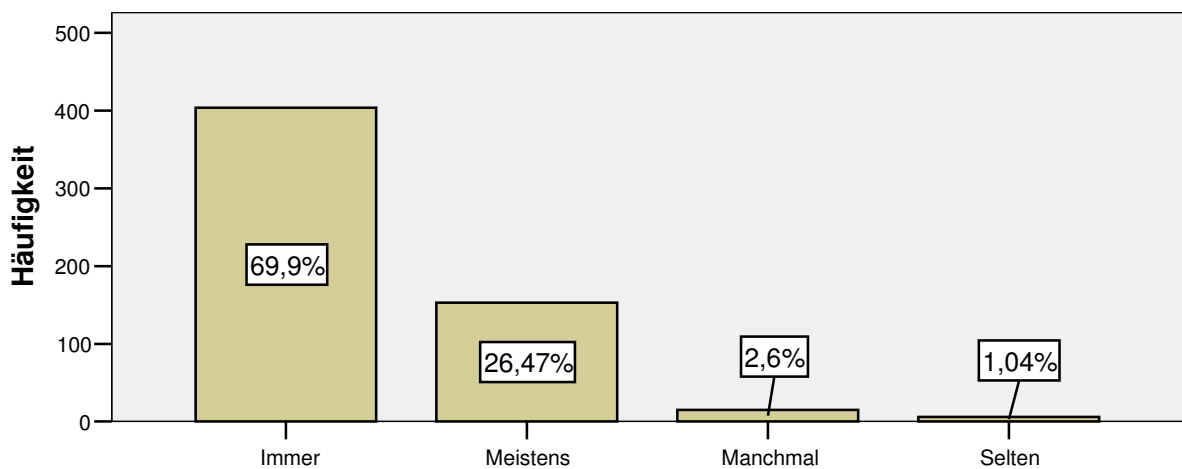
Hatten Sie Vertrauen zu den Schwestern und Pflegern, die Sie versorgt haben?



Kam es vor, dass sich Schwestern oder Pfleger in Ihrer Gegenwart über Sie unterhalten haben, als ob Sie nicht da wären?

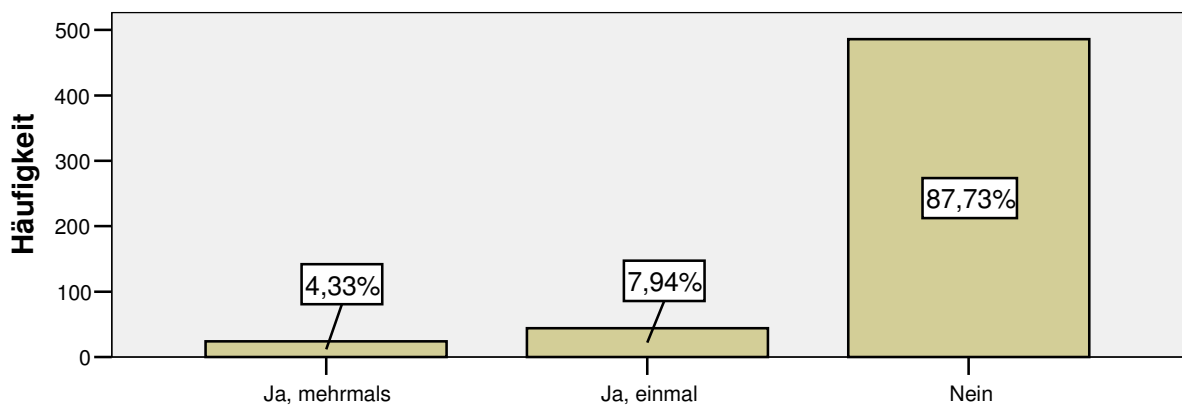


Wie würden Sie die Freundlichkeit und das Verständnis der Schwestern und Pfleger beurteilen?

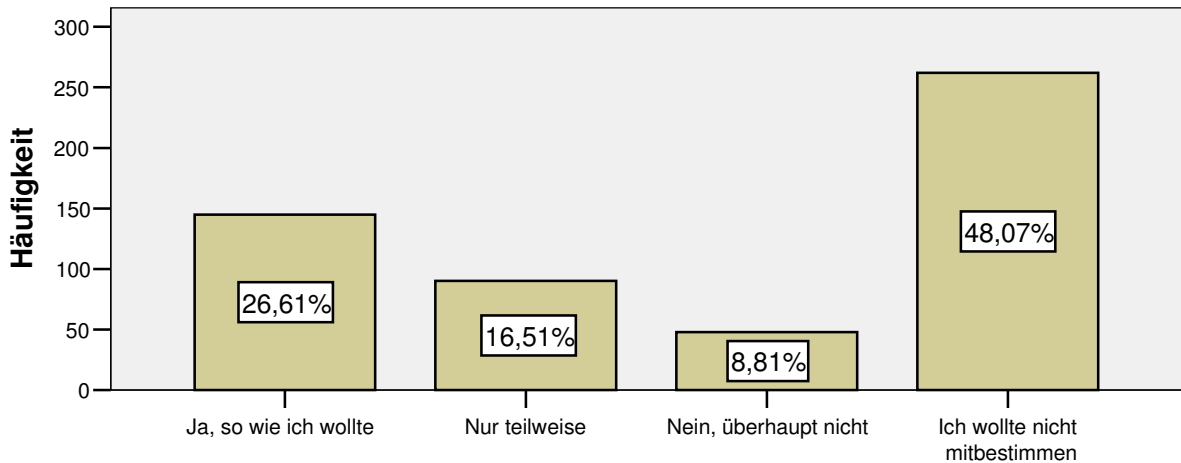


Waren die Schwestern und Pfleger für Sie da, wenn Sie sie brauchten?

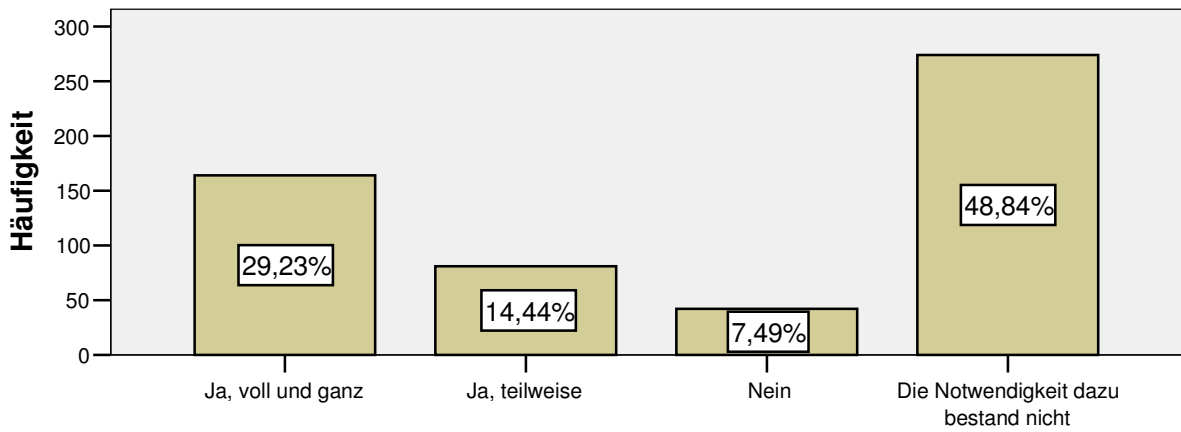
4. Fragen zu den Mitarbeiterinnen und Mitarbeitern im Allgemeinen



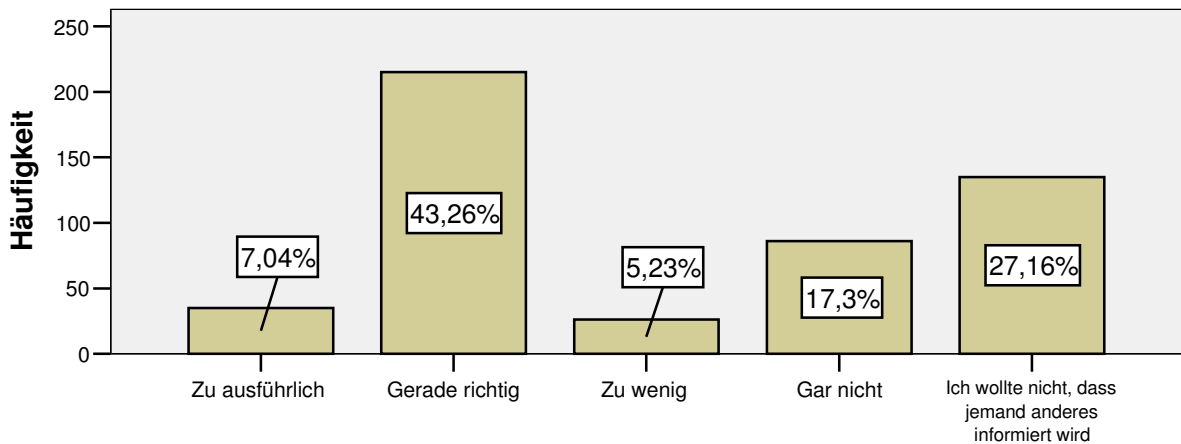
Manchmal kommt es vor, dass ein Arzt oder jemand vom Pflegepersonal etwas sagt, und ein anderer Arzt oder jemand anderes vom Pflegepersonal sagt etwas ganz anderes. Ist Ihnen das passiert?



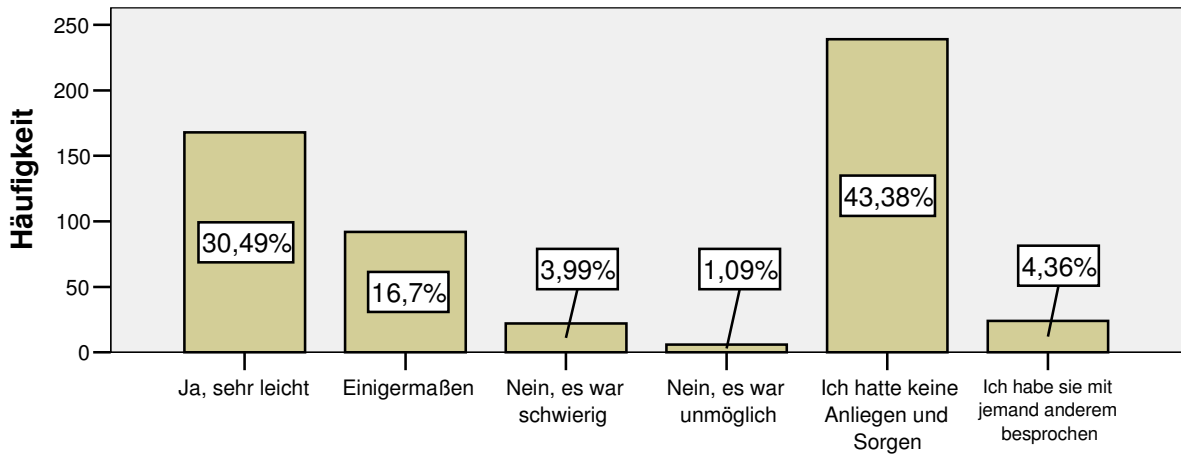
Konnten Sie bei Ihrer Behandlung genügend mitbestimmen?



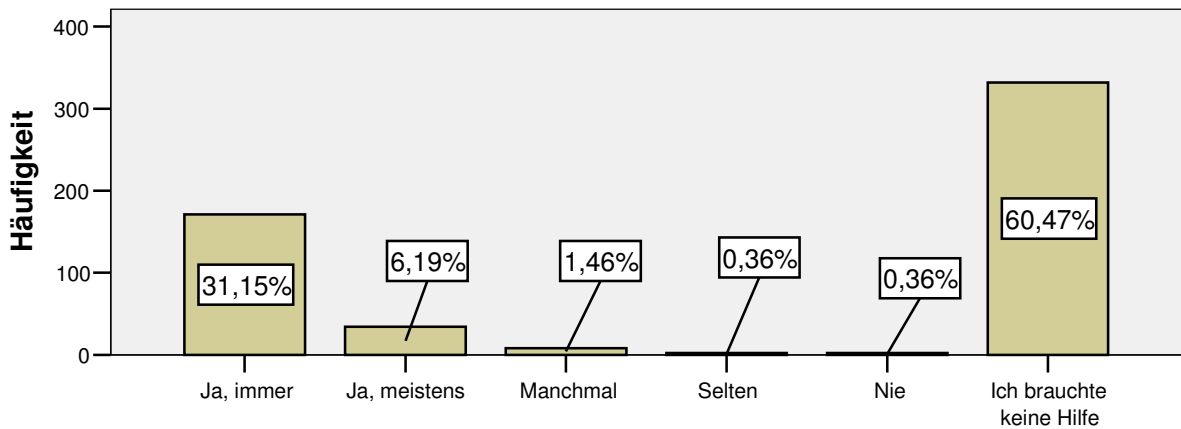
Hatten Ihre Familie oder andere Ihnen nahe stehende Menschen ausreichend Gelegenheit, mit Ihrem Arzt oder Ihrer Ärztin zu sprechen?



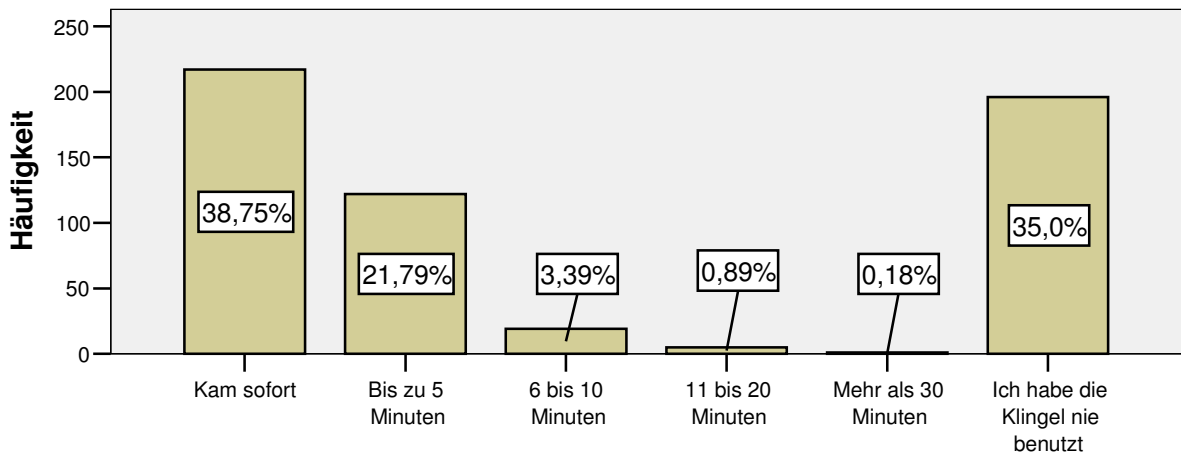
Wie wurden Ihre Familie oder andere Ihnen nahe stehende Menschen über Ihren Zustand oder Ihre Behandlung informiert?



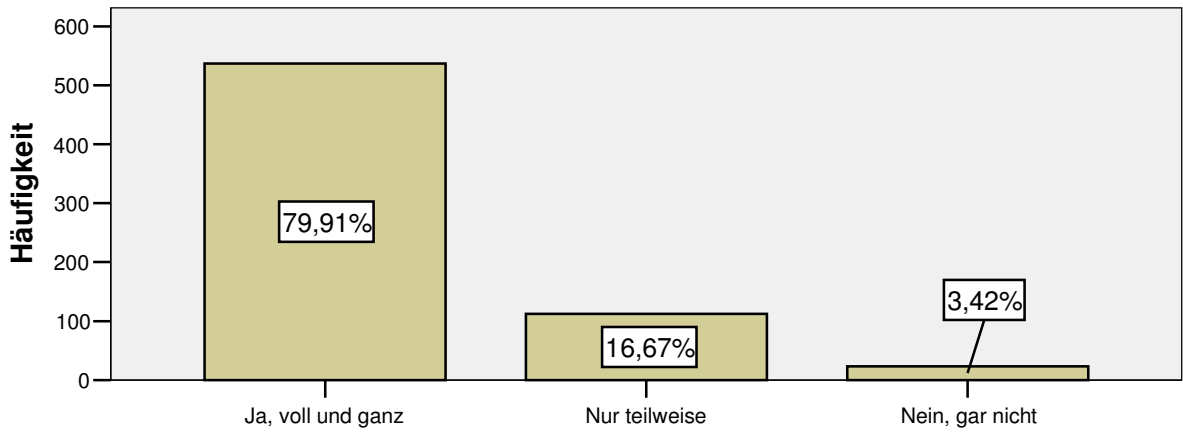
War es leicht, jemanden vom Krankenhauspersonal zu finden, der mit Ihnen über Ihre Anliegen und Sorgen sprach?



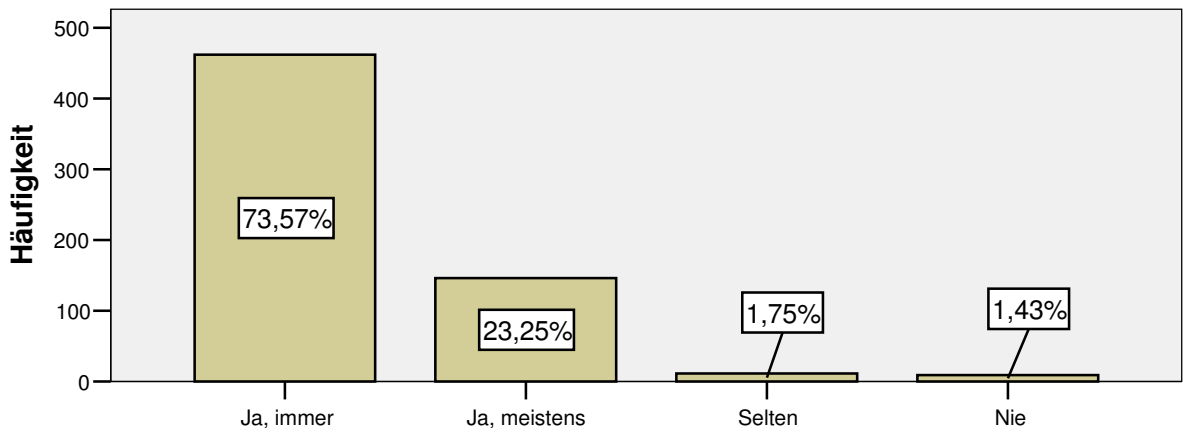
Wenn Sie Hilfe brauchten, um zur Toilette zu gehen, haben Sie diese rechtzeitig erhalten?



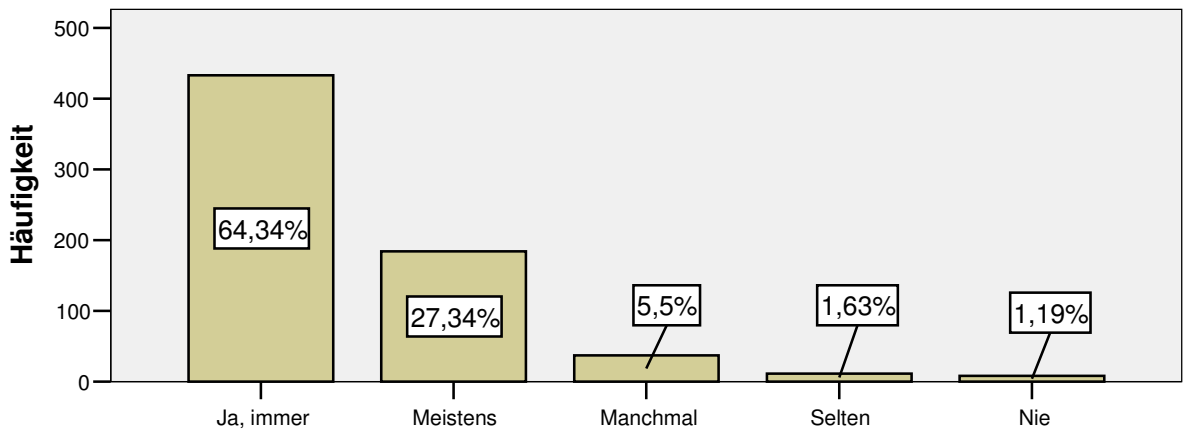
Wie viele Minuten vergingen in der Regel nach dem Drücken der Klingel, bis Sie die Hilfe bekamen, die Sie brauchten?



Hat Ihnen jemand die Ergebnisse von Untersuchungen so erklärt, dass Sie es verstehen konnten?

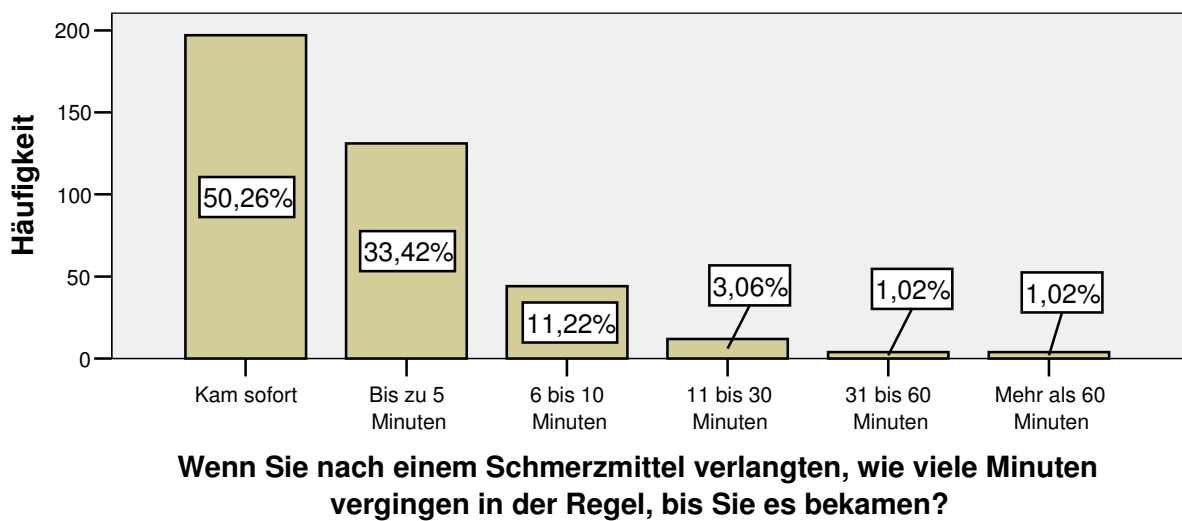
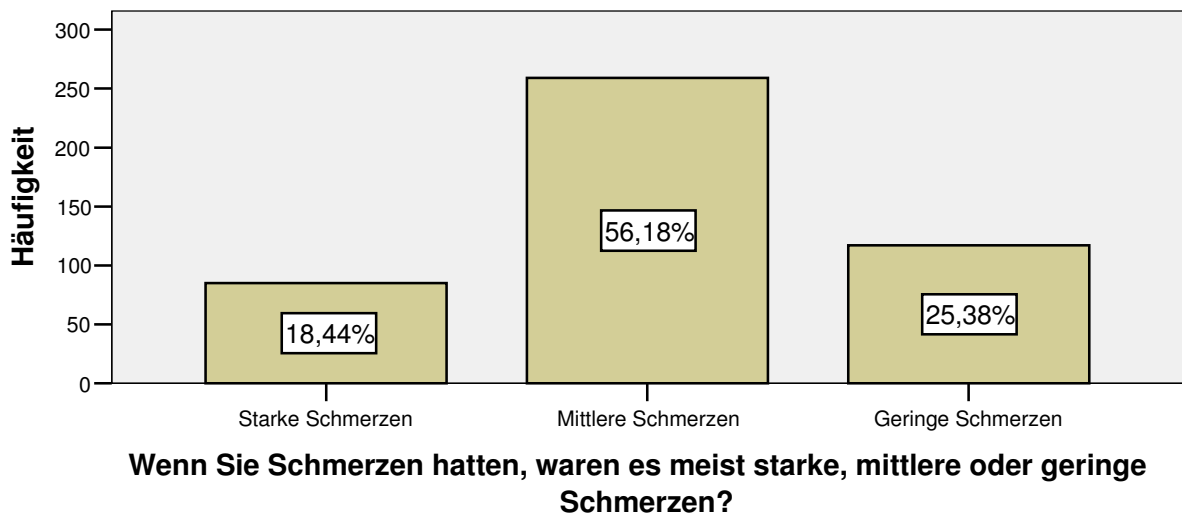
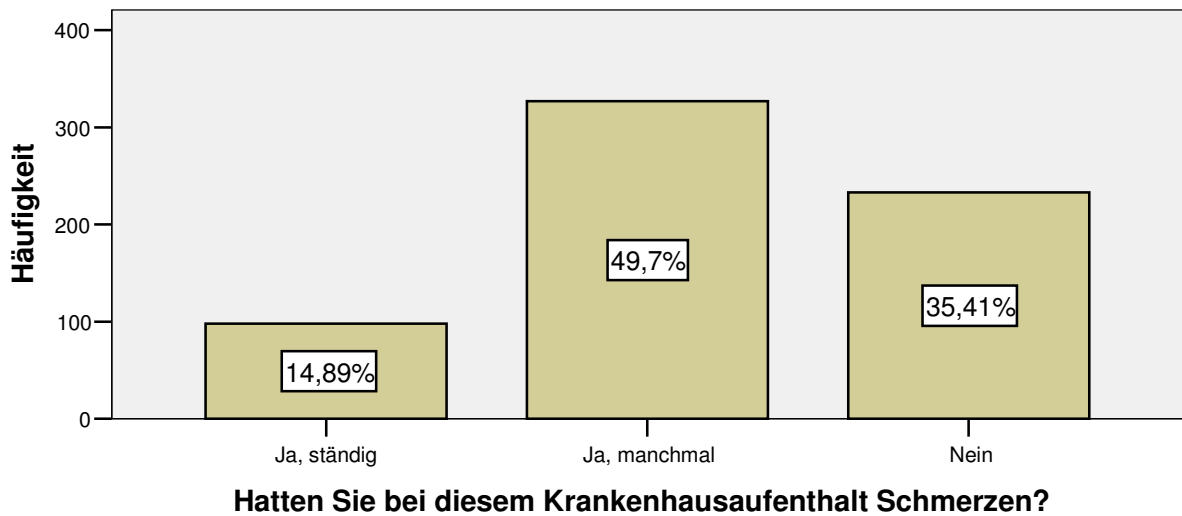


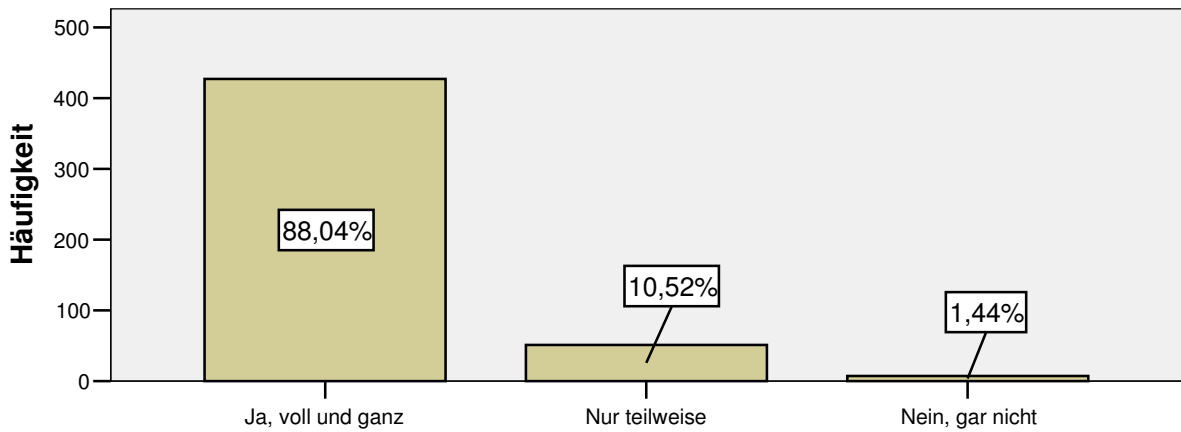
Wurden geplante Untersuchungen oder therapeutische Anwendungen pünktlich bei Ihnen durchgeführt?



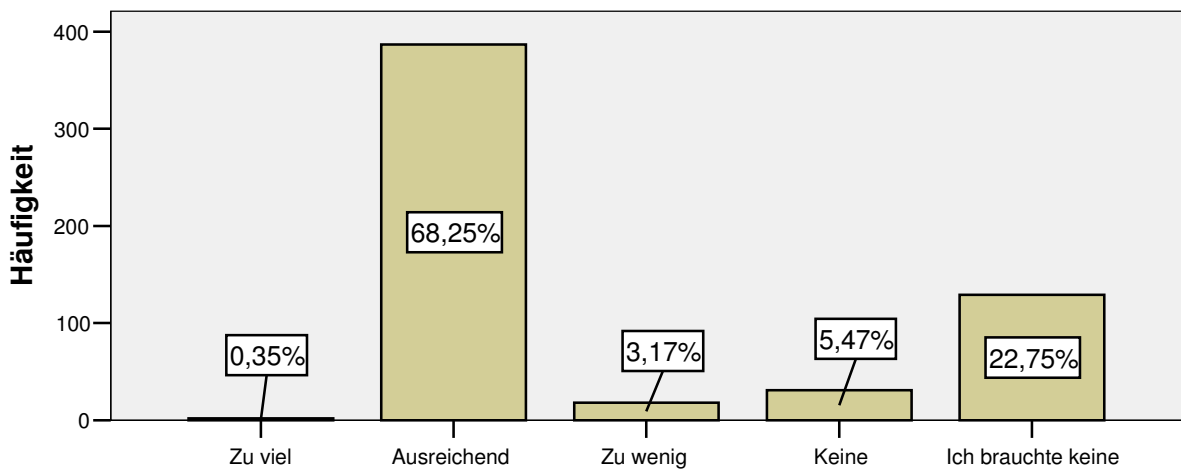
Hatten Sie das Gefühl, während Ihres Krankenhausaufenthalts mit Aufmerksamkeit und Rücksicht behandelt worden zu sein?

5. Fragen zum Schmerzmanagement



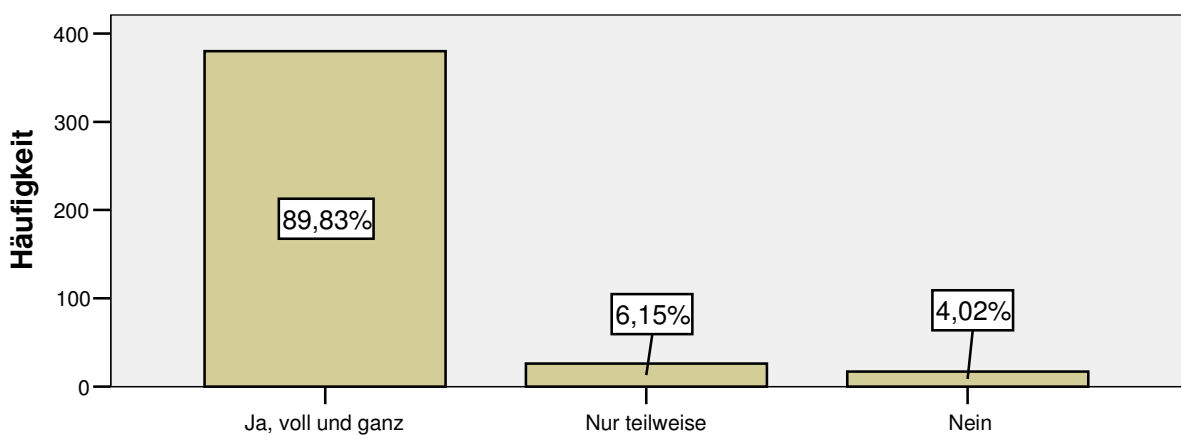


Hatten Sie den Eindruck, das Krankenhauspersonal hat sein Möglichstes getan, um Ihre Schmerzen zu lindern?

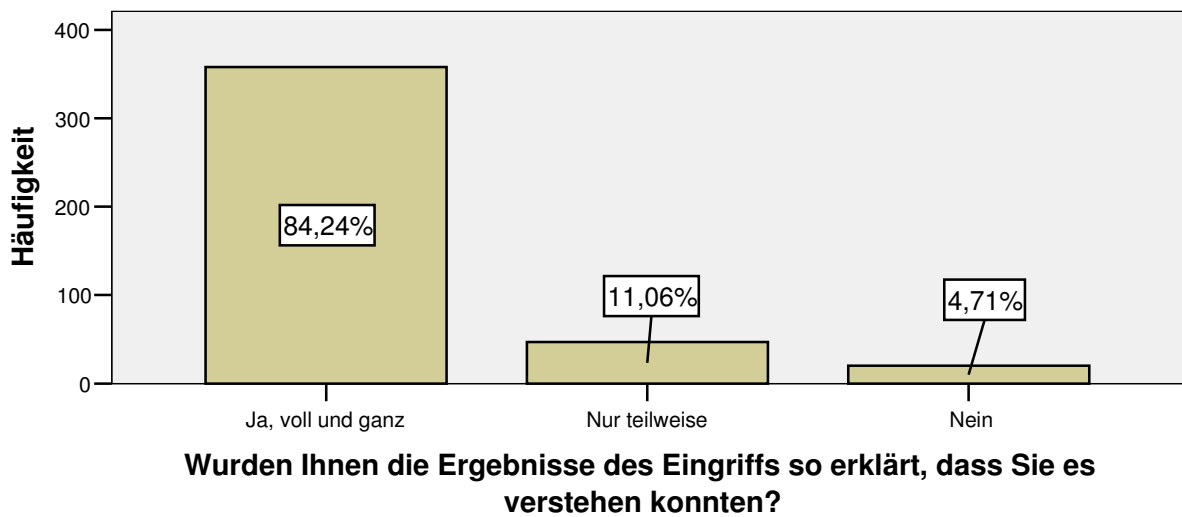
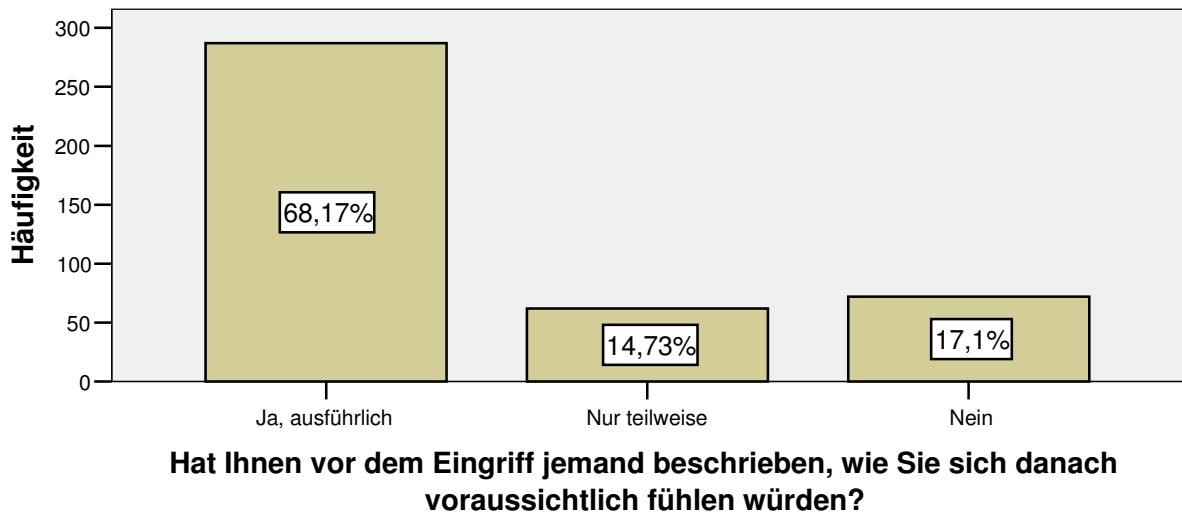
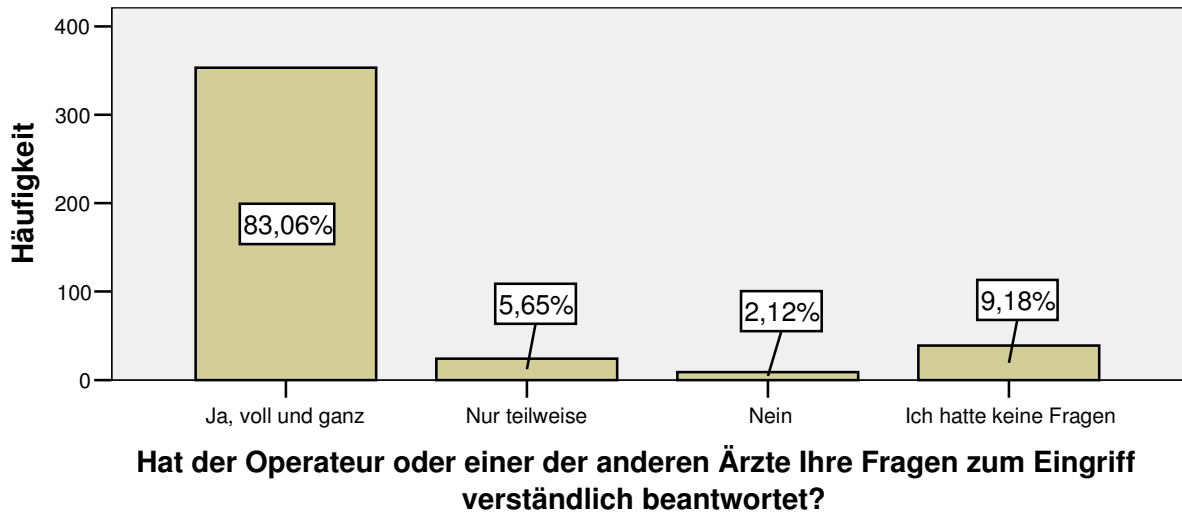


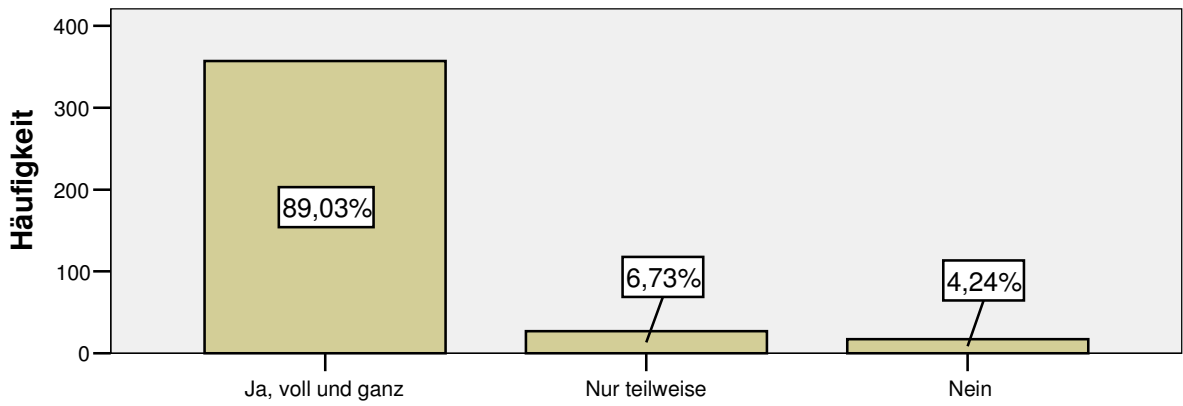
Im Ganzen betrachtet, wie viel schmerzstillende Mittel haben Sie erhalten?

6. Fragen zu operativen und anderen Eingriffen

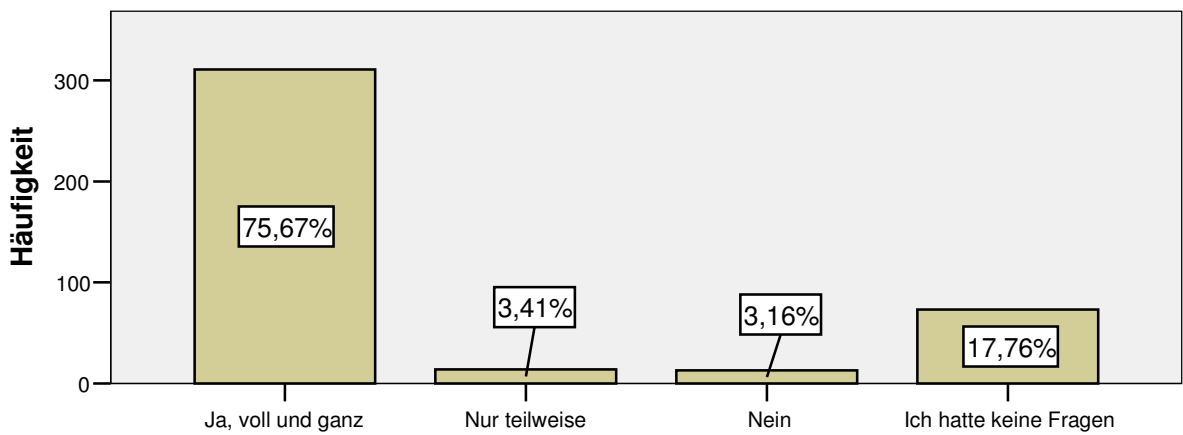


Hat Ihnen der Operateur die Risiken und Vorteile des Eingriffs verständlich erklärt?

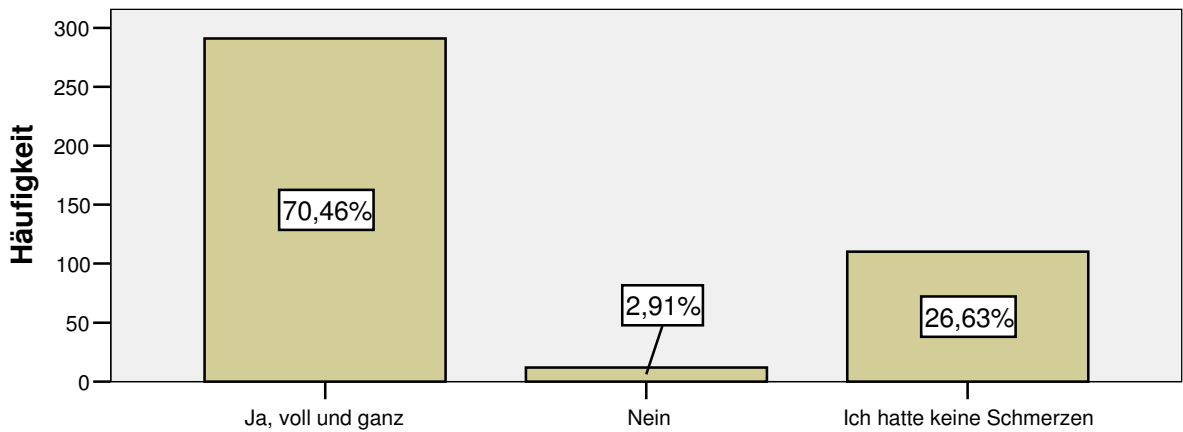




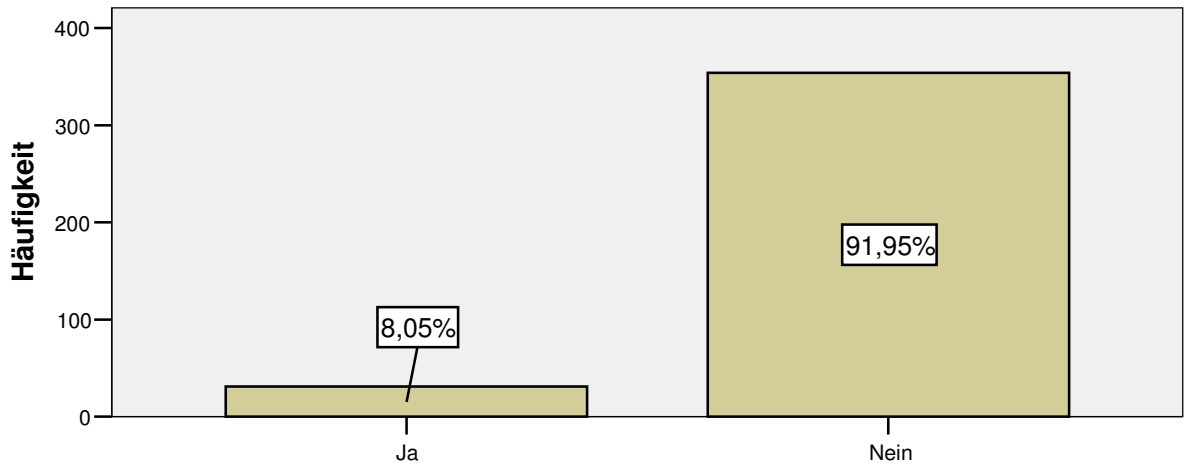
Hat Ihnen der Narkosearzt oder ein anderer Arzt die Risiken der Betäubung und die Vor- und Nachteile der Betäubungsmedikamente verständlich erklärt?



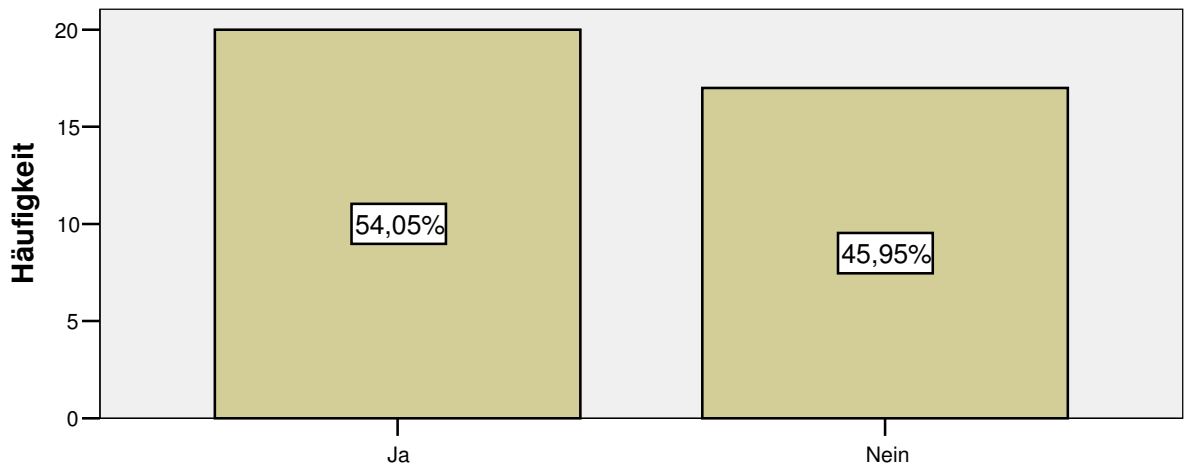
Hat der Narkosearzt oder ein anderer Arzt Ihre Fragen zur Betäubung verständlich beantwortet?



Sind Ihre Schmerzen nach dem Aufwachen oder beim Nachlassen der Betäubung ausreichend behandelt worden?

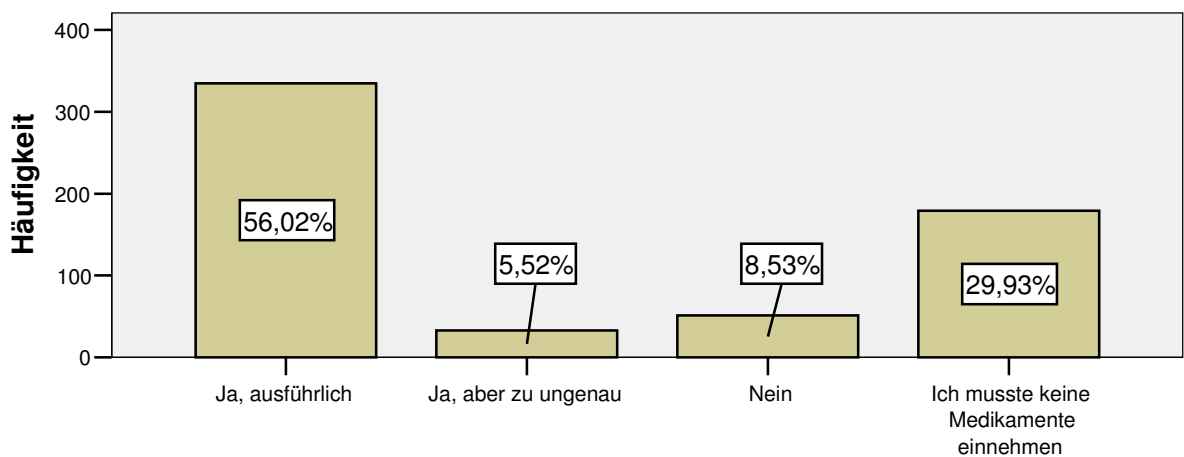


Wurde Ihr OP-Termin verschoben?

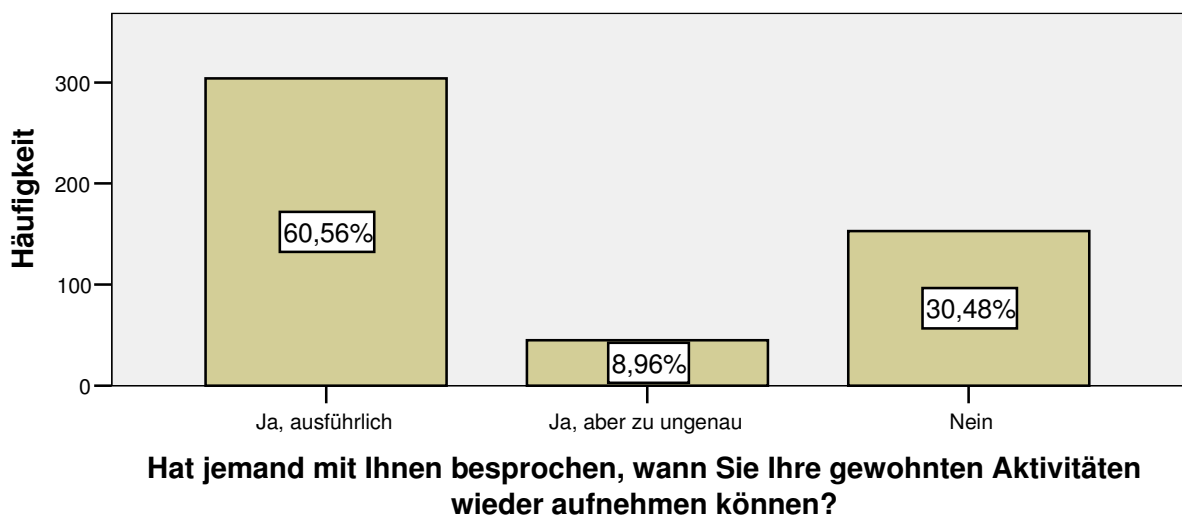
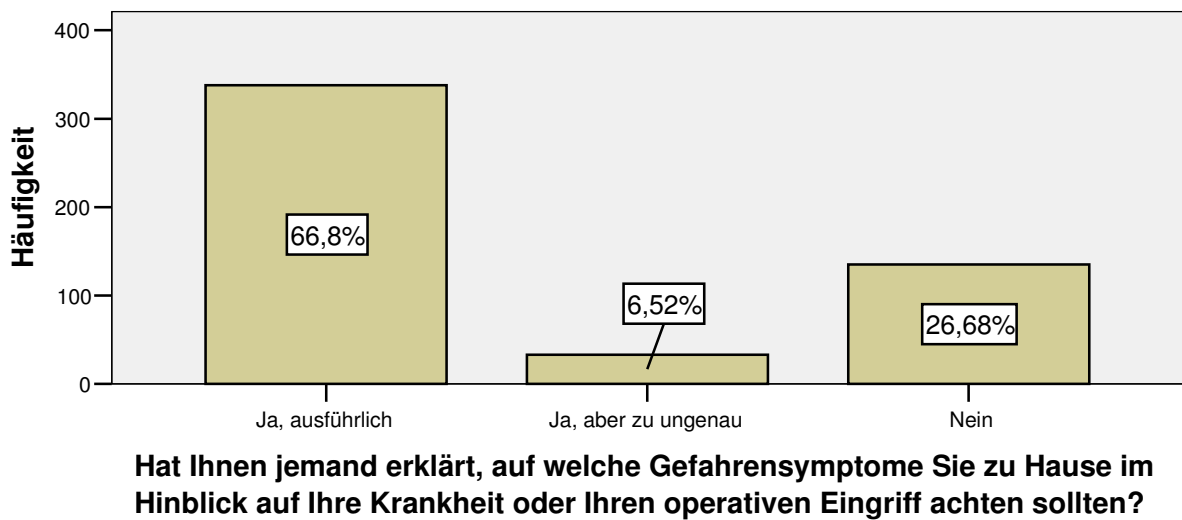
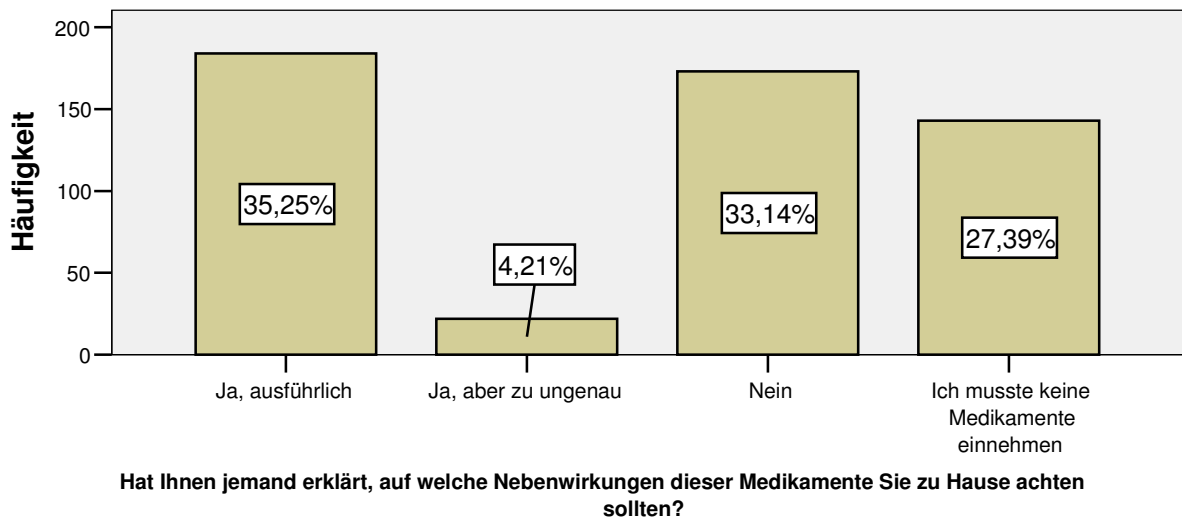


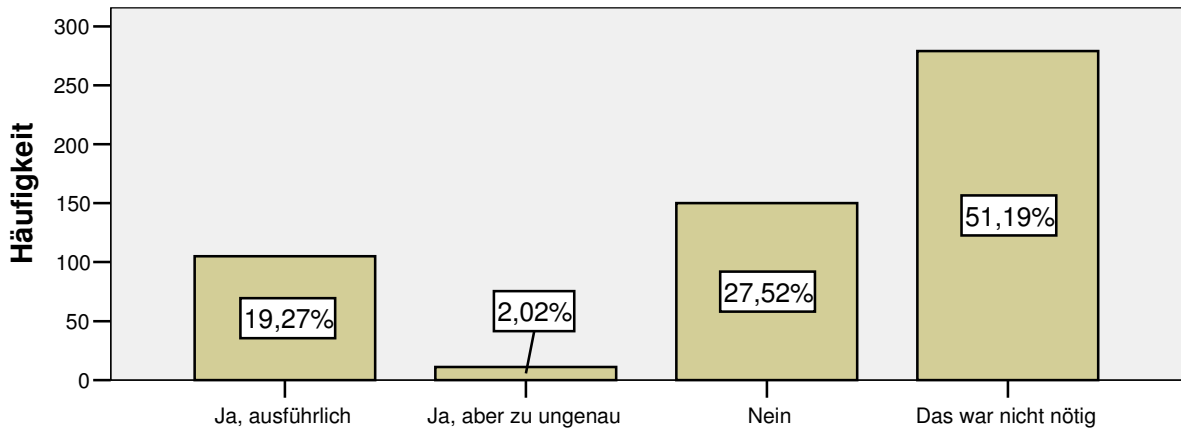
Wurde Ihnen der Grund für die Verschiebung mitgeteilt?

7. Fragen zur Entlassung



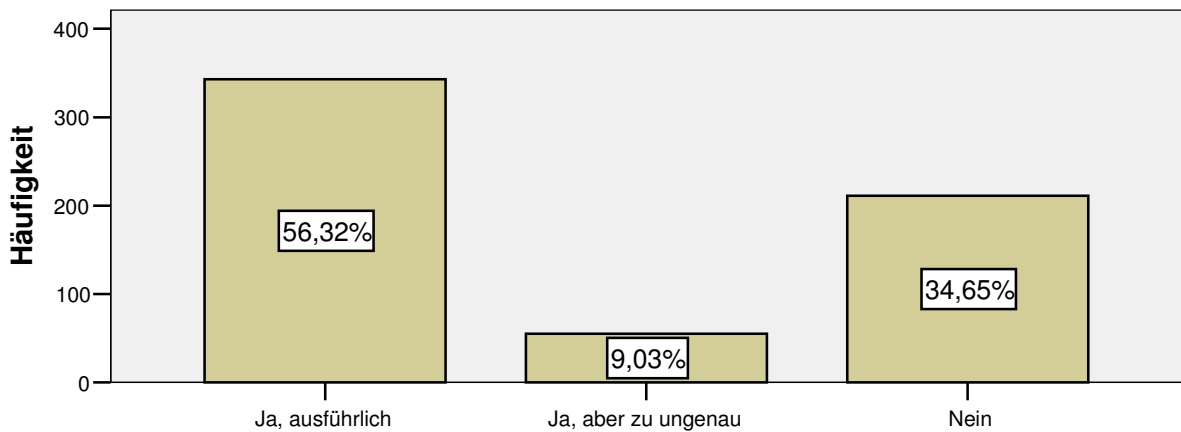
Hat Ihnen jemand den Zweck der Medikamente, die Sie zu Hause einnehmen sollten, verständlich erklärt?



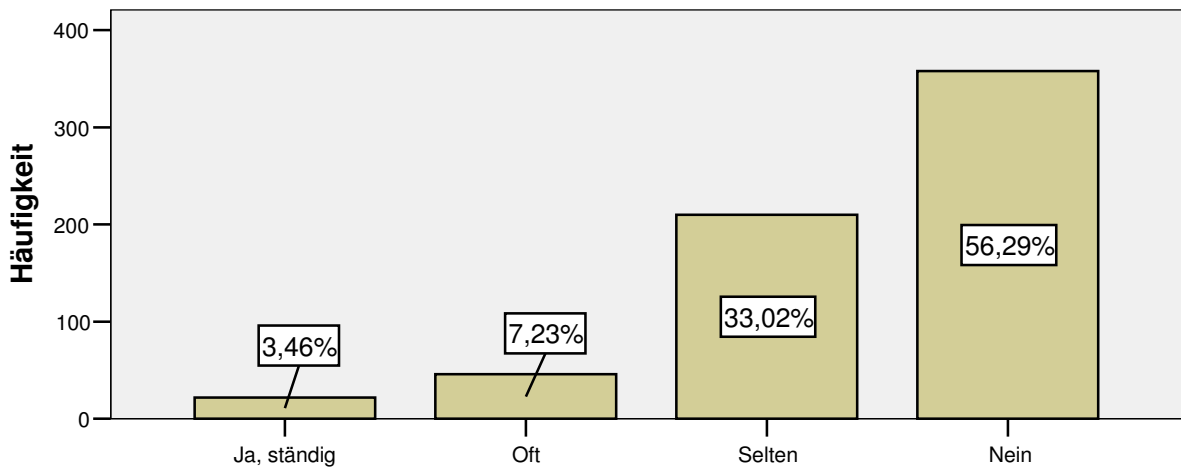


Hat jemand Ihre Familie oder andere Ihnen nahe stehende Menschen darüber informiert, wie Ihnen bei der Genesung geholfen werden kann?

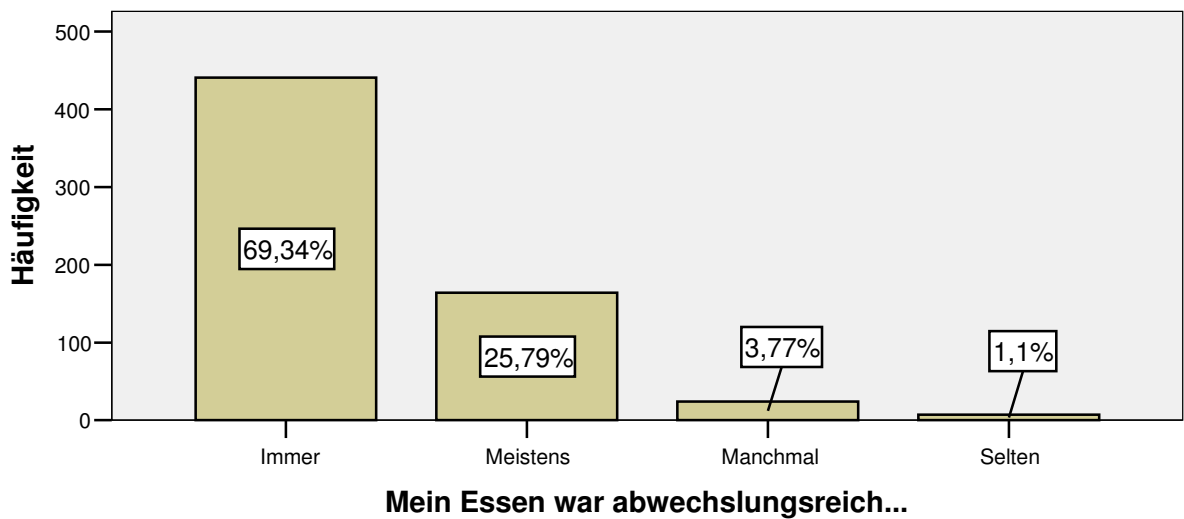
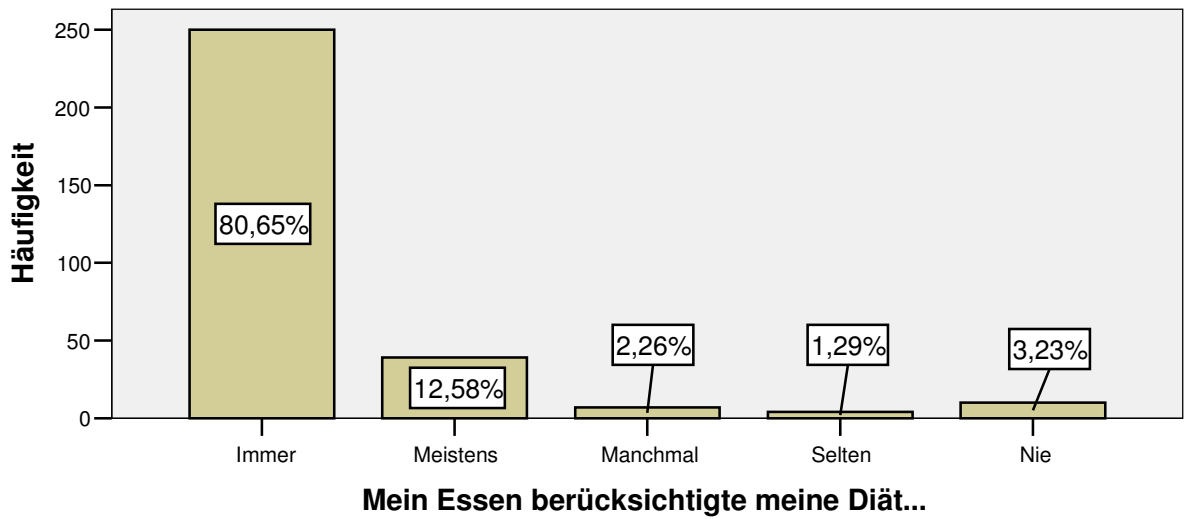
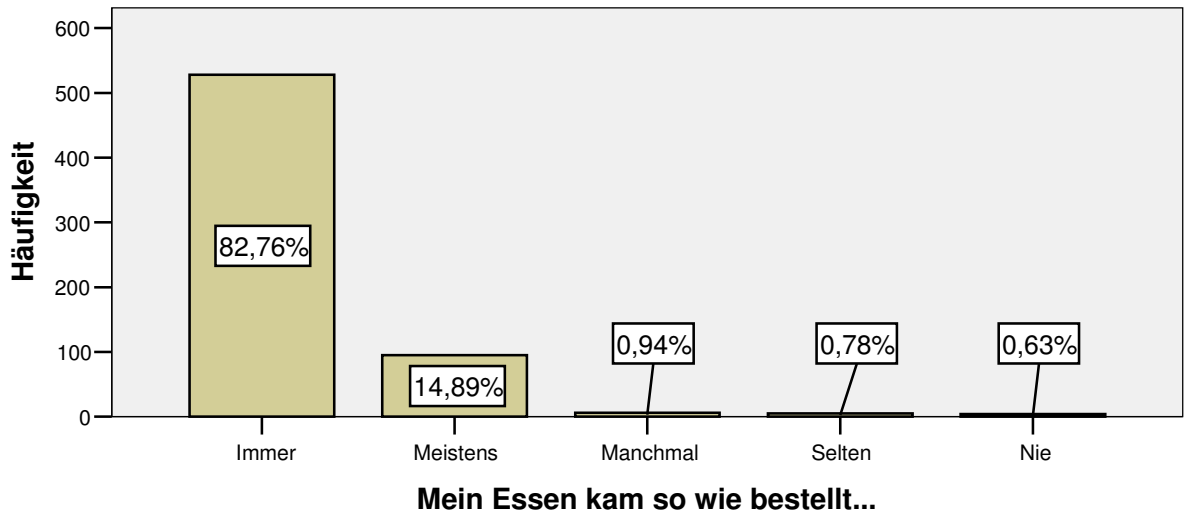
8. Fragen zum Service und Komfort

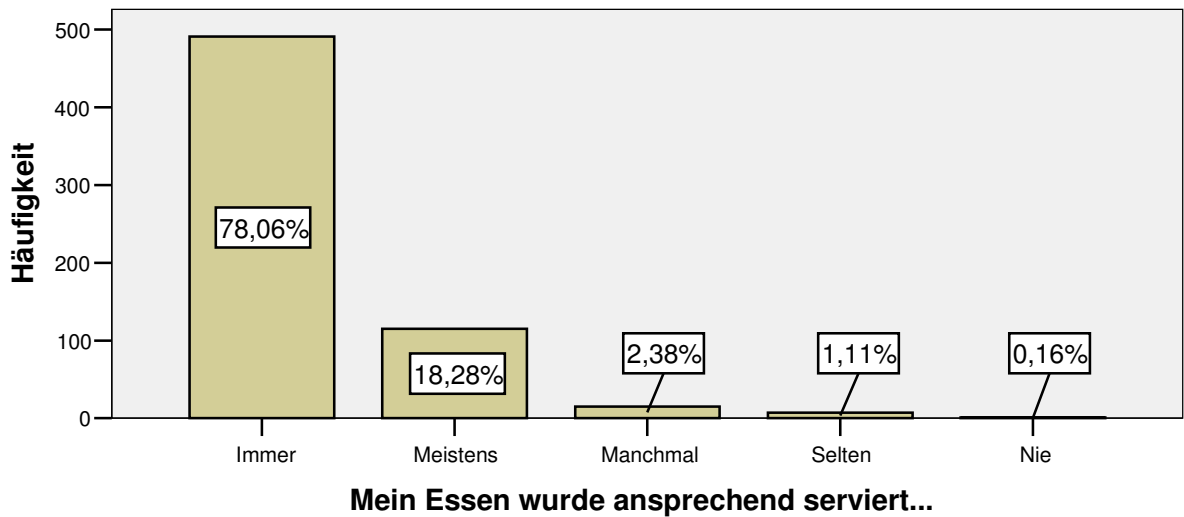
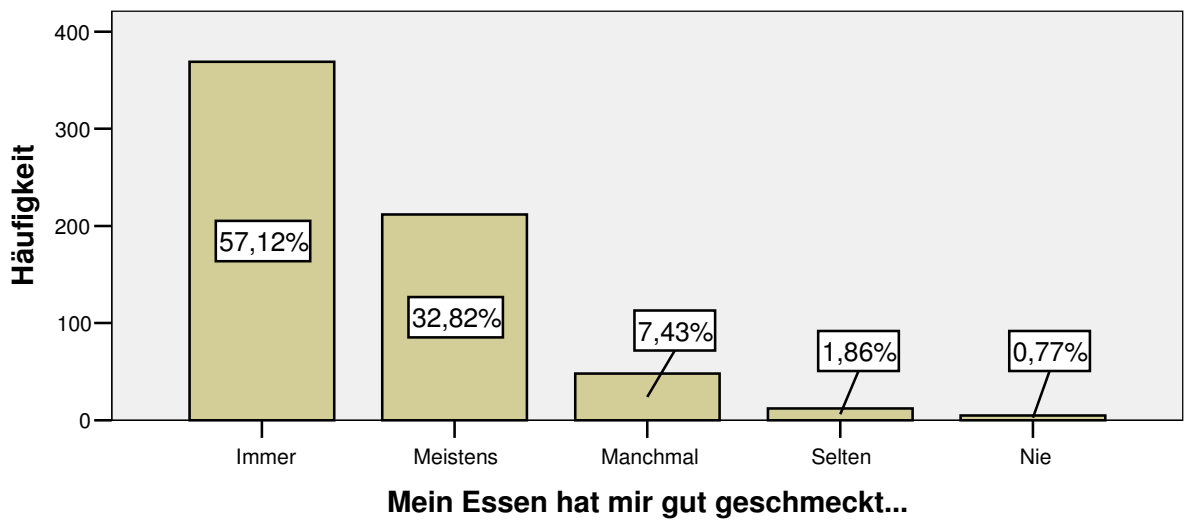
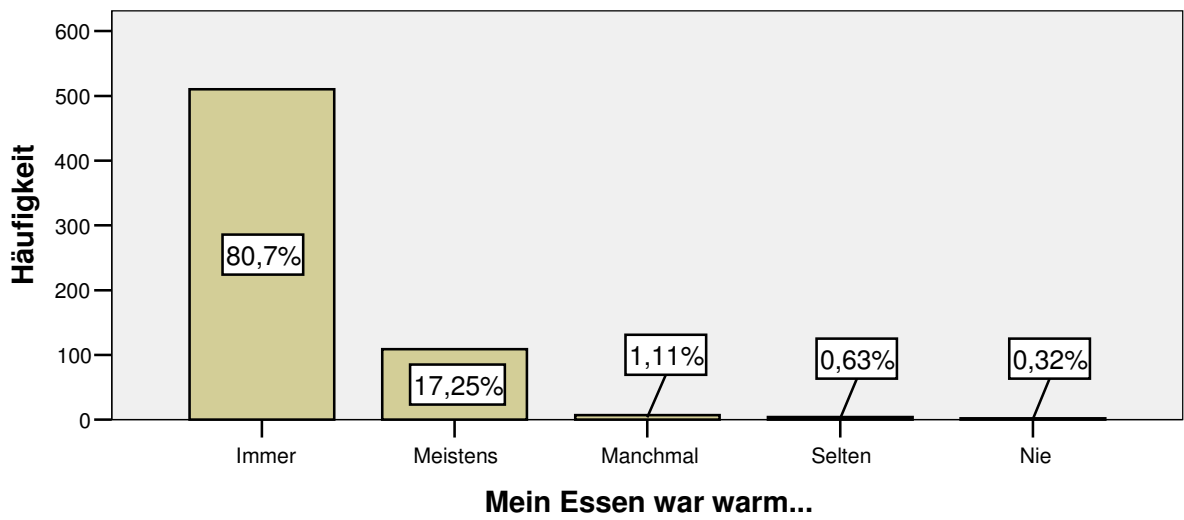


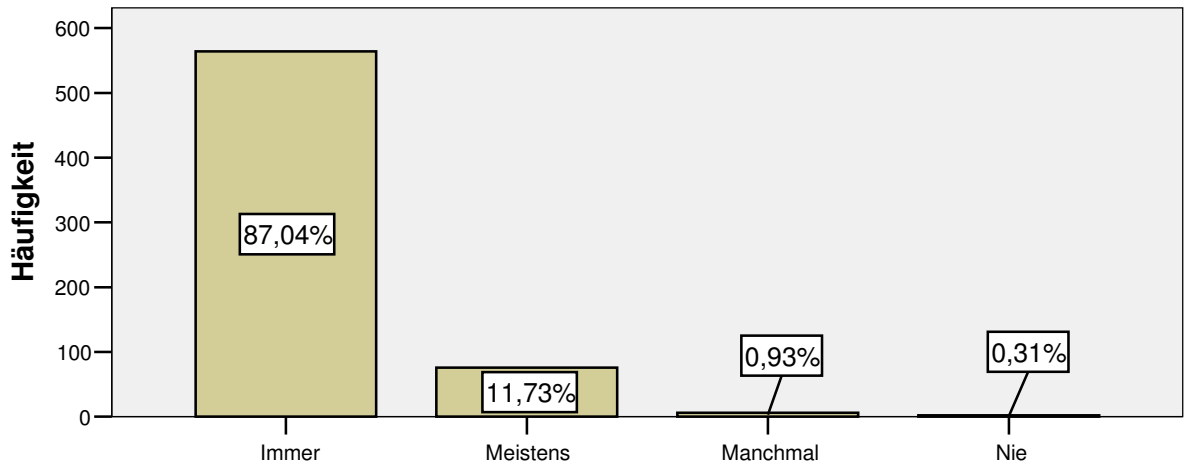
Hat Ihnen jemand am Anfang des Aufenthaltes den Stationsablauf erklärt (z. B. Visiten, Essens- und Besuchszeiten)?



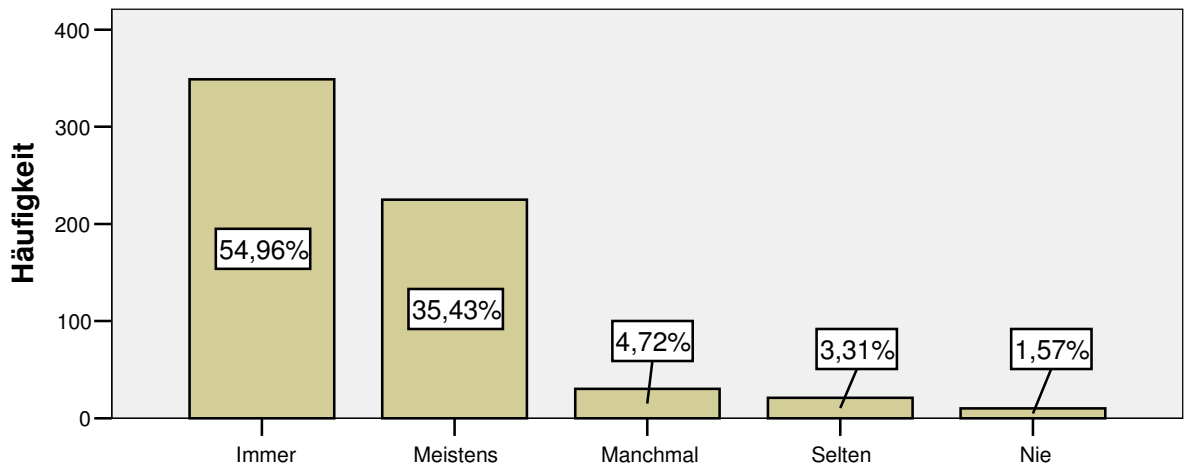
Kam es vor, dass Sie nachts im Schlaf gestört wurden?



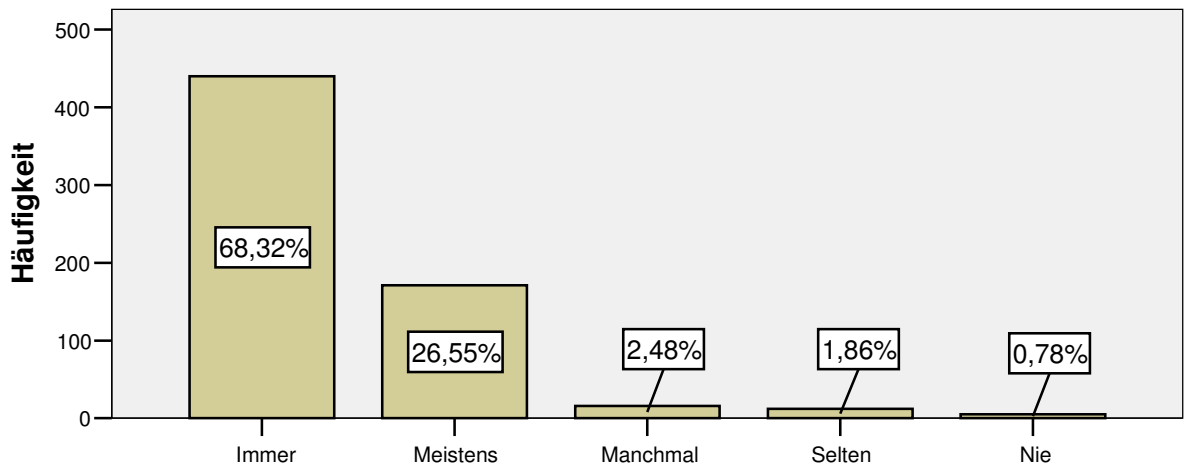




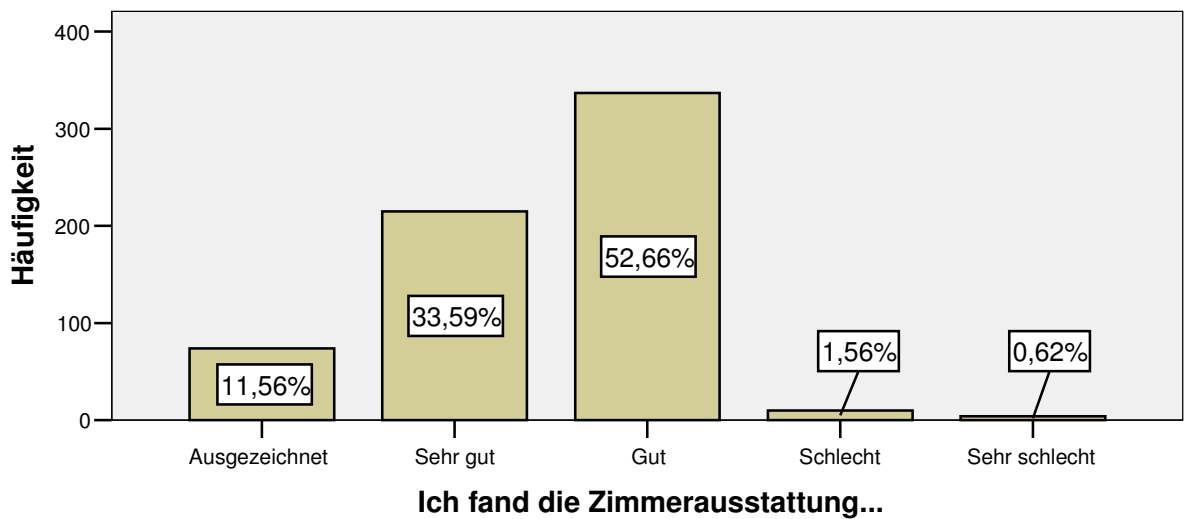
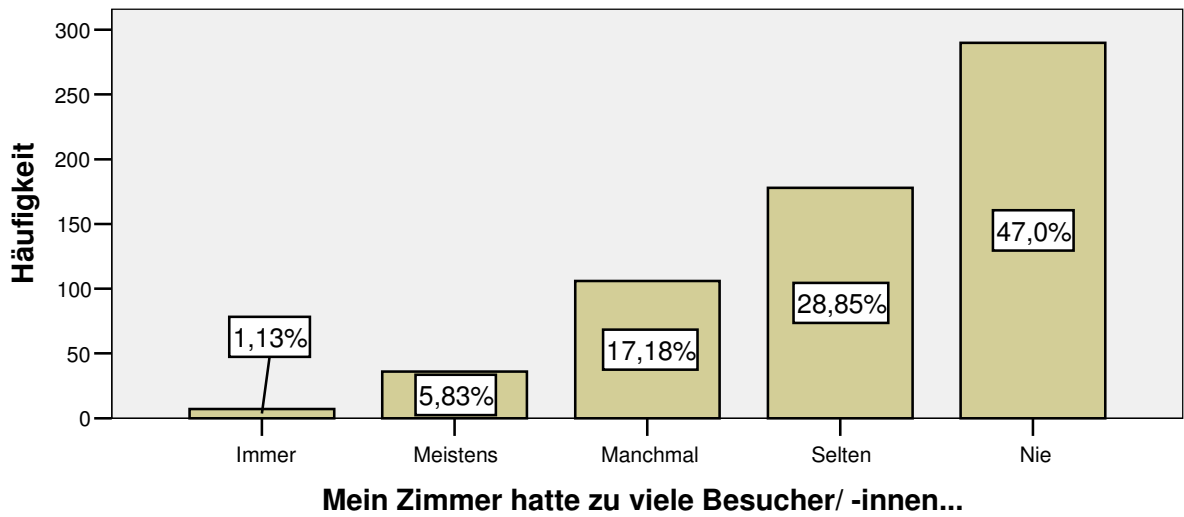
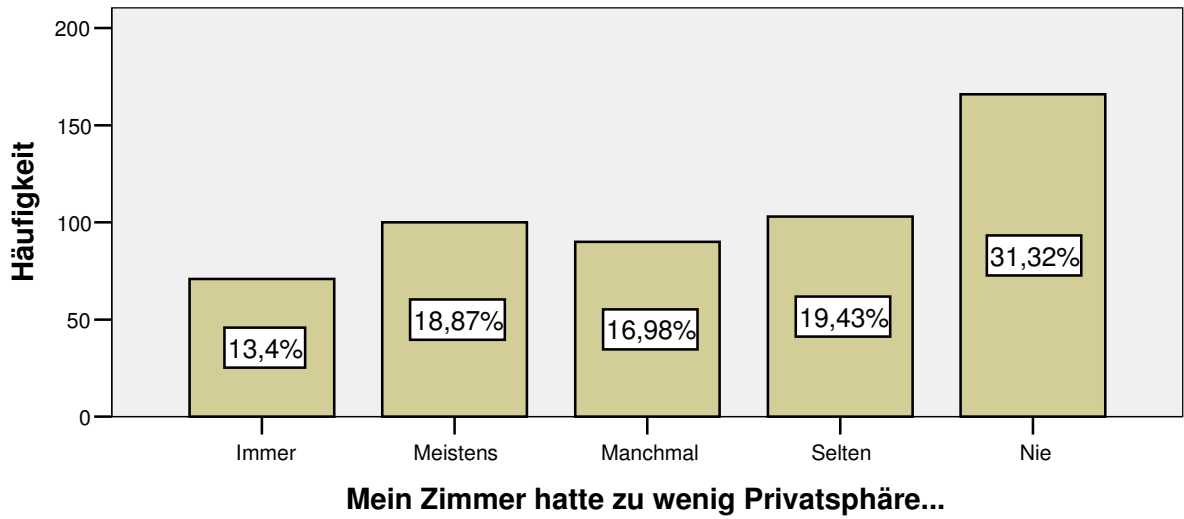
Mein Zimmer war so sauber, wie ich das erwartete...

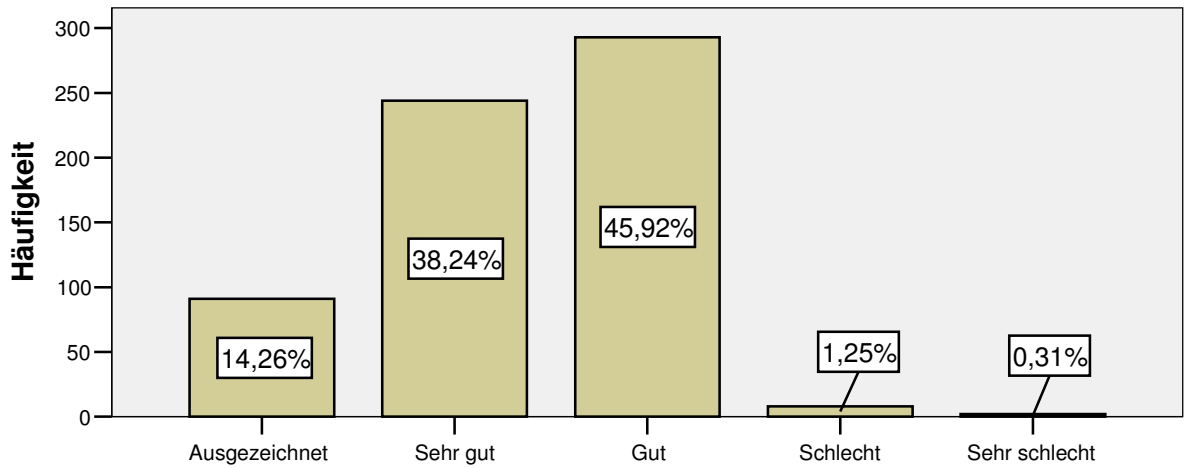


Mein Zimmer war ruhig, zum Erholen...



Mein Zimmer war richtig temperiert

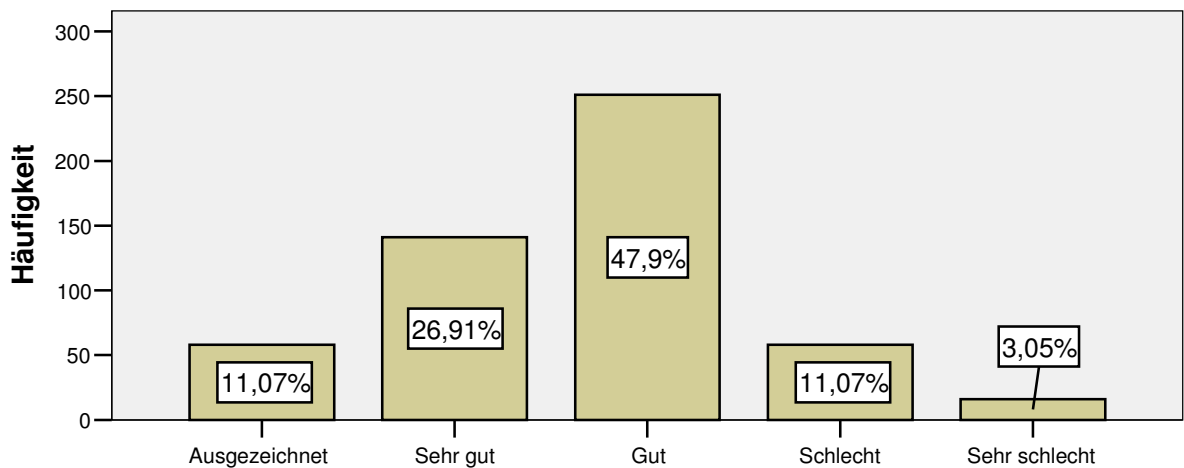




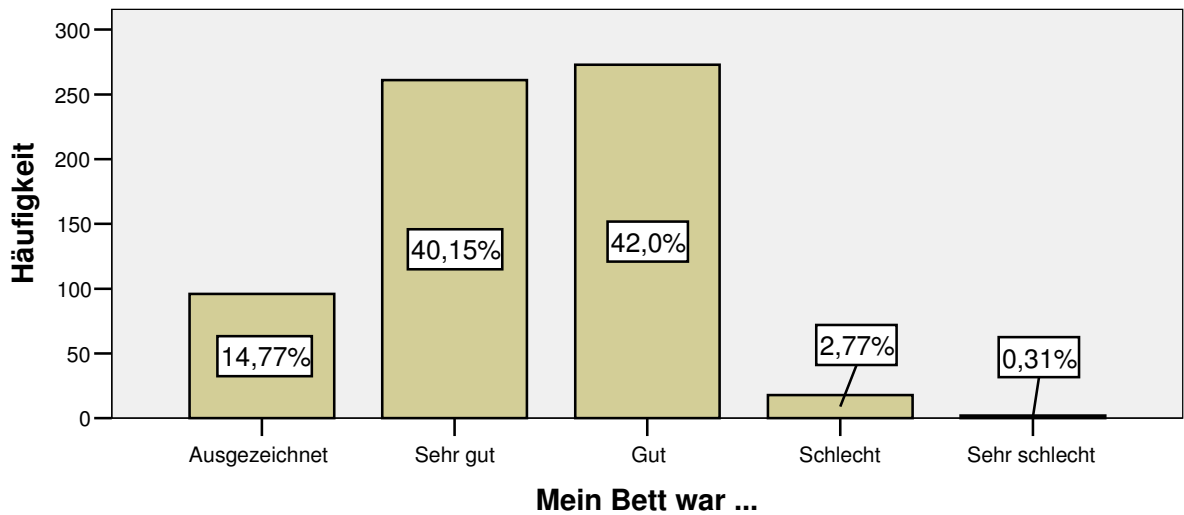
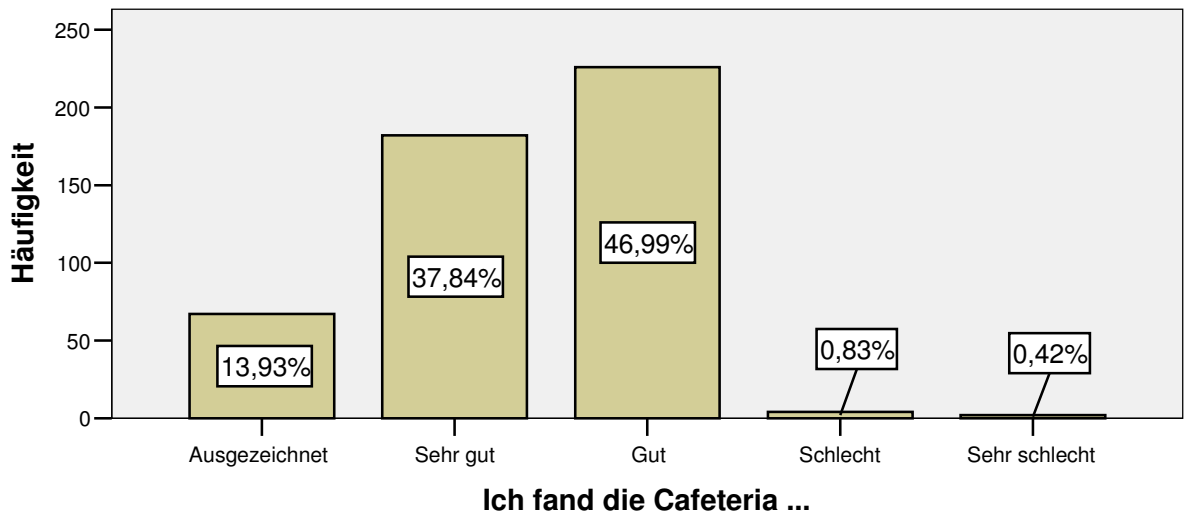
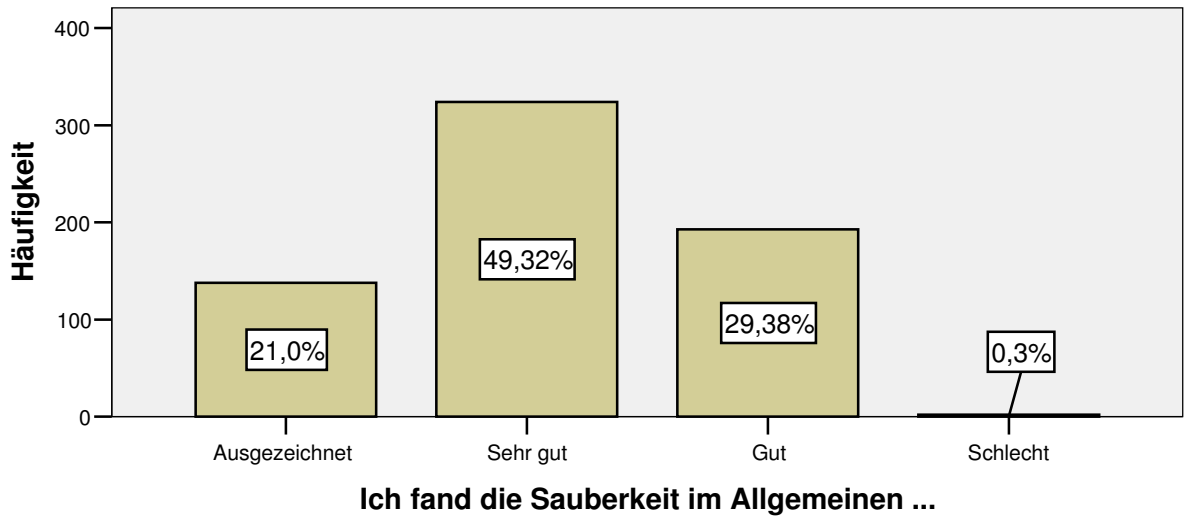
Ich fand die Nasszelle(n) (WC/Bad/Dusche)..



Ich fand mich im Haus zurecht ...

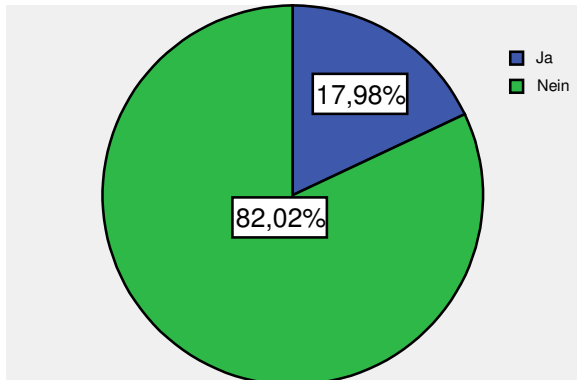


Ich fand die Parkmöglichkeiten ...

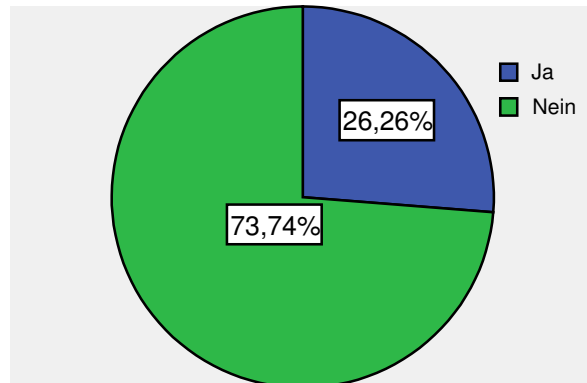


9. Fragen zum Beschwerdemanagement

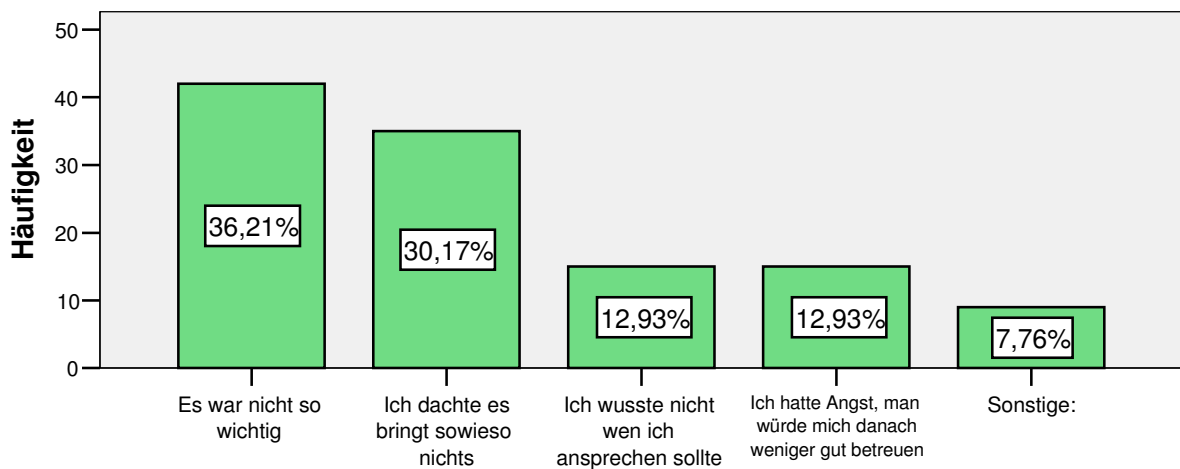
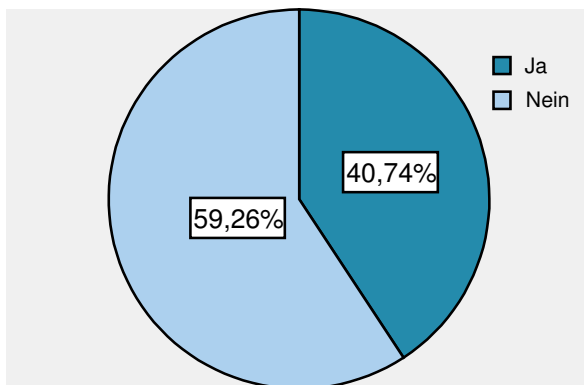
Haben Sie sich während Ihres Klinikaufenthaltes über etwas geärgert?



Haben Sie sich deswegen bei einem Mitarbeiter beschwert?

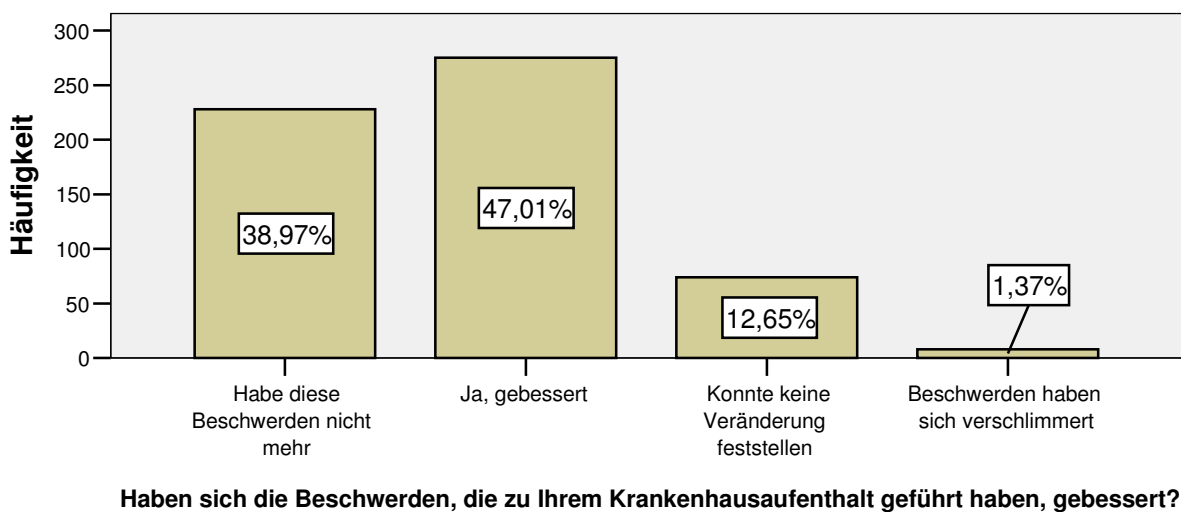
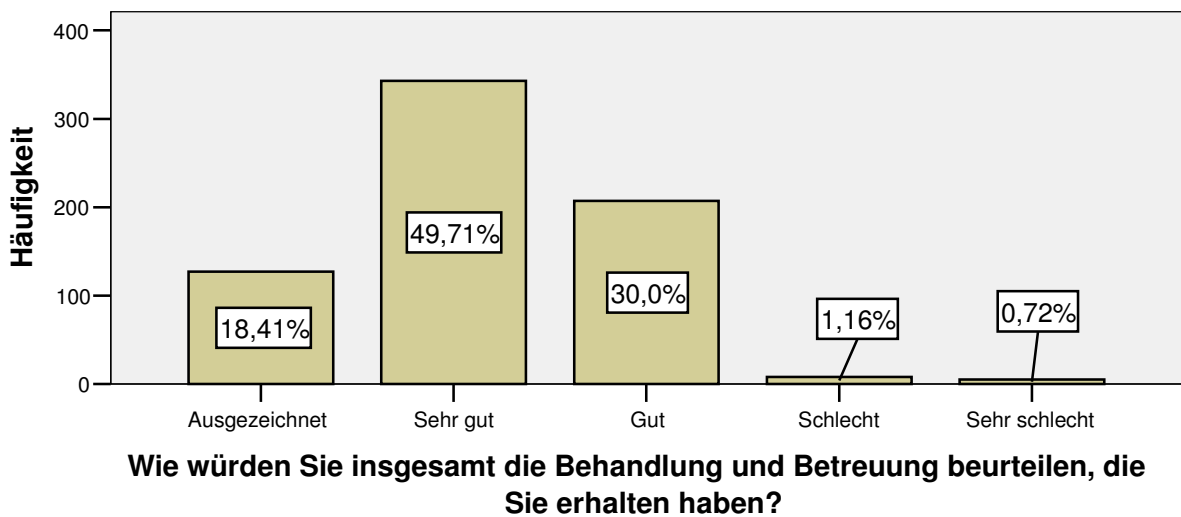
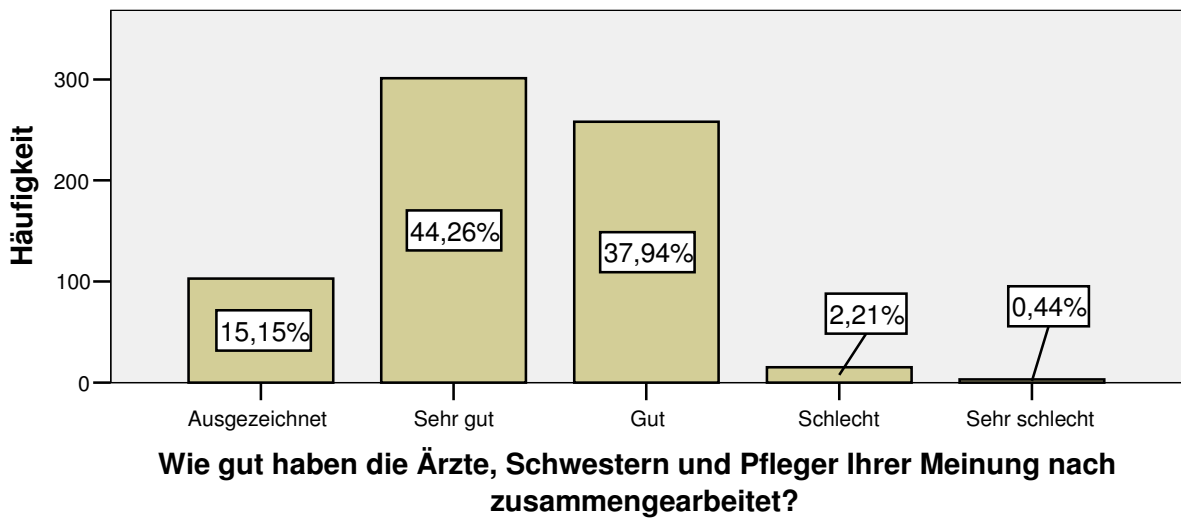


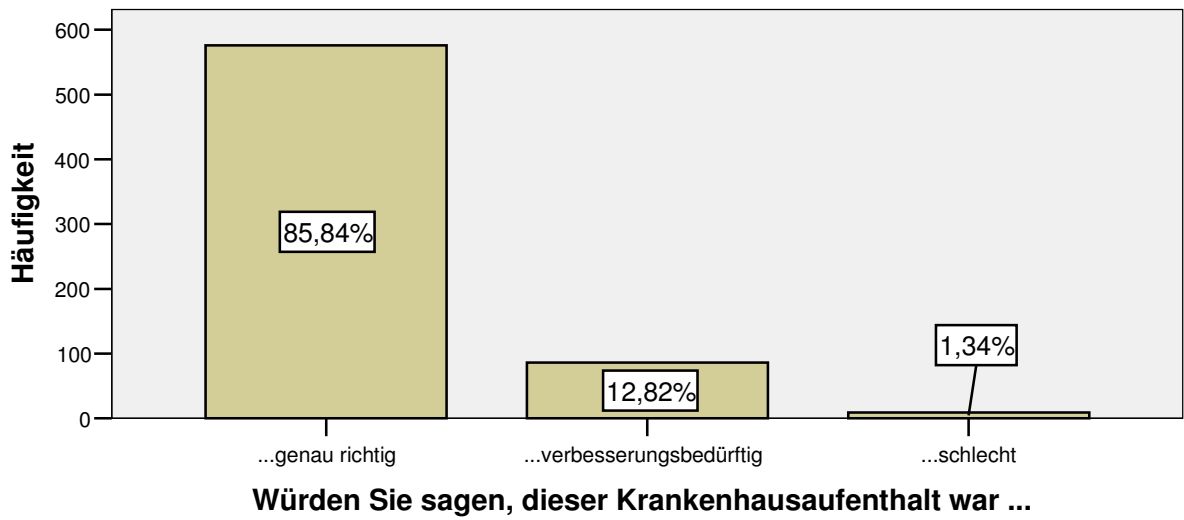
Finden Sie, dass mit Ihrer Beschwerde in einer für Sie befriedigenden Weise umgegangen wurde?



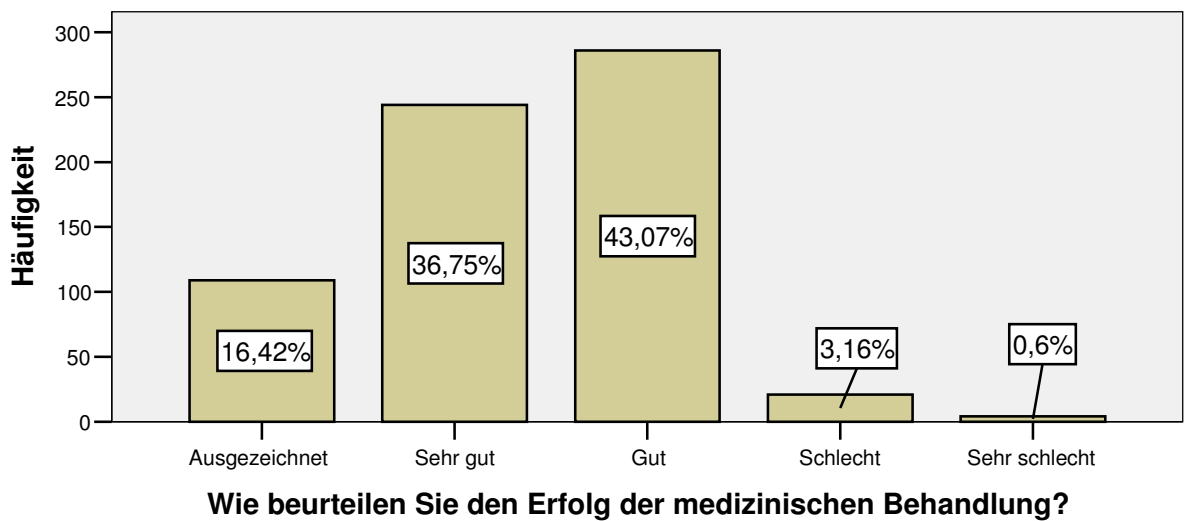
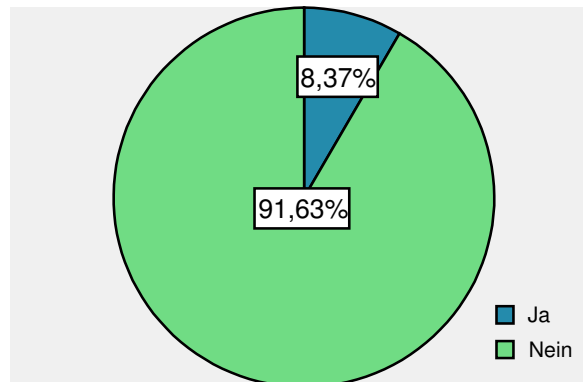
Warum haben Sie sich nicht beschwert?

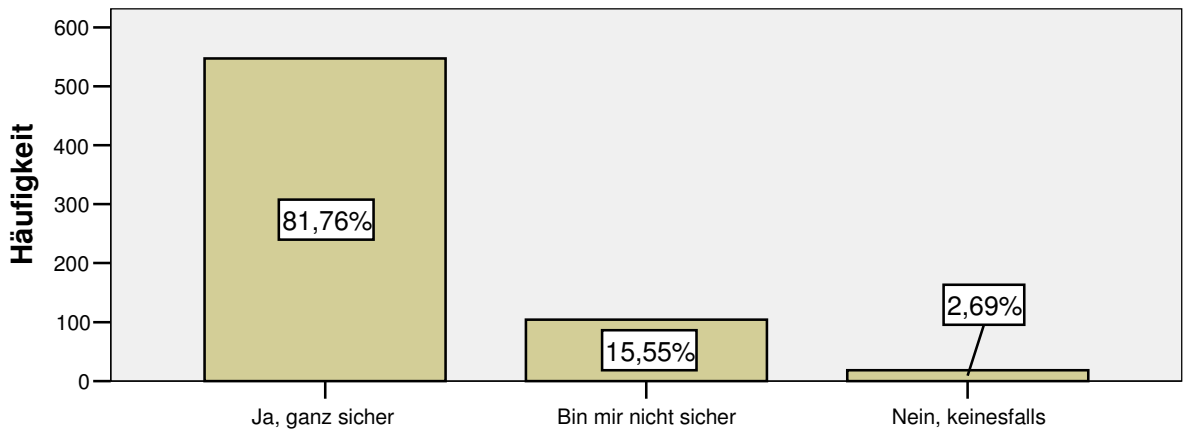
10. Fragen zum Gesamteindruck



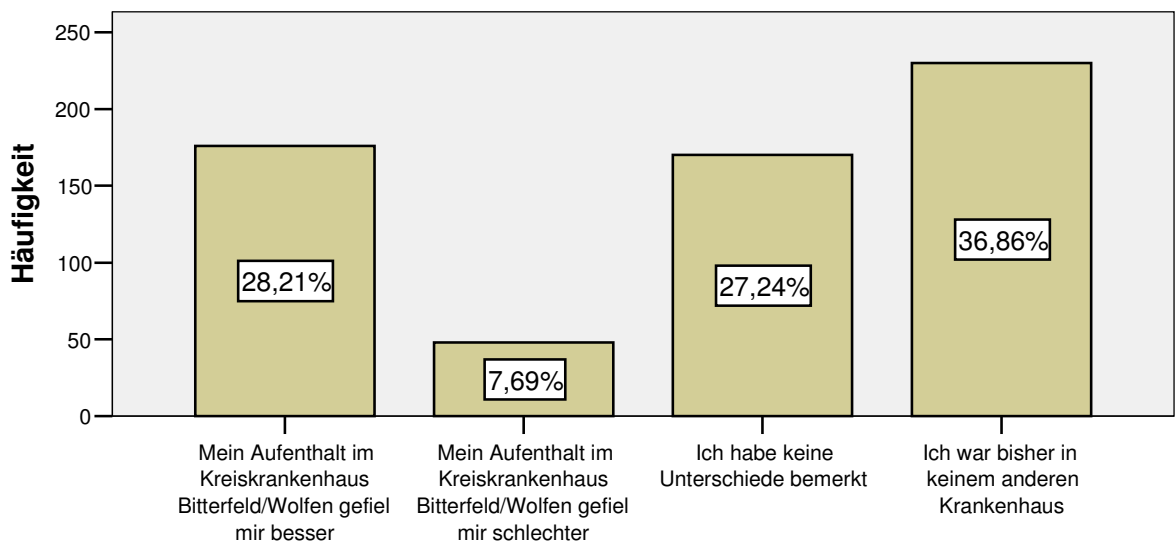


Traten nach Ihrer Entlassung aus dem Krankenhaus Komplikationen auf?

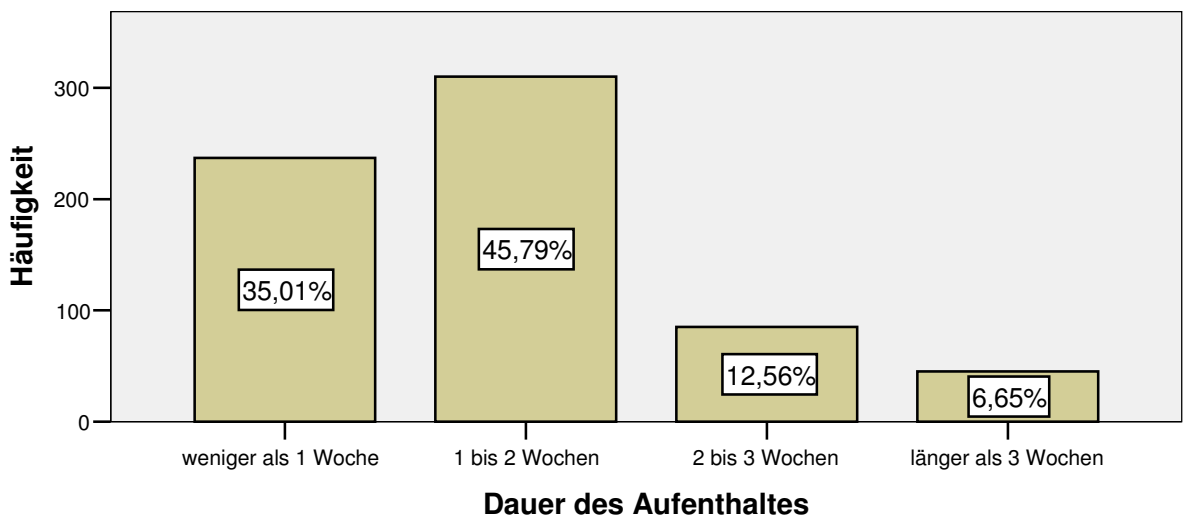




Würden Sie dieses Krankenhaus bei Bedarf Ihrer Familie oder Ihren Freunden weiterempfehlen?



Falls Sie schon in einem anderen Krankenhaus in Behandlung waren, wie beurteilen Sie das Kreiskrankenhaus Bitterfeld/Wolfen im Vergleich zu diesem anderen Krankenhaus?



Dauer des Aufenthaltes

Bitte beurteilen Sie wie wichtig die folgenden Punkte für Sie sind, wenn Sie entscheiden müssen, in welchem Krankenhaus Sie sich behandeln lassen.

